

HLEMMUR

HÖNNUNARLEIÐBEININGAR



INNGANGUR - HÖNNUNARFERLIÐ

SAMANBURÐARKEPPNI 2017-2018

ÞRÓUN TILLÖGU 2019- 2021

HLEMMUR - HEILDARSÝN

MEÐ SÖGUNA Í HUGA OG HUGHRIF

SKIPULAGSTILLAGA DES. 2019

VATN, GRÓÐUR & RÝMISMYNDUN

ALMENNINGSSAMGÖNGUR OG BIÐSTÖÐVAR

AÐKOMA OG FLÆÐI GANGANDI UMFERÐAR

BYGGINGARRAMMI OG SKUGGAVARP

HLEMMUR MATHÖLL STÆKKUN

TORGSKÁLAR OG BYGGINGAR

HLEMMUR - TORGSVÆÐI

SKIPULAGSUPPDRÁTTUR NÓV. 2021

NEYÐARAKSTUR, AÐFÖNG OG HJÓL

HELLULÖGN

BLÁGRÆNAR OFANVATNSLAUSNIR

GRÆNN OG VÆNN

LÝSING

ÞJÓNUSTA

GÖTUGÖGN OG LEIKUR

LAUGARVEGUR -SNÁKURINN

MINNI FORTÍÐAR- GUFAN & HESTURINN

BEKKIR OG LEIKUR Á RAUÐARÁRSTÍG

TORGSSKÁLAR OG NORÐURPÓLLINN

NORÐURPÓLLINN OG TORGSKÁLAR

RAUÐI TORGSKÁLI - DÆMI

GRUNN STRÚKTÚR

OPNUN

GEGNSÆTT EÐA MATT

INNGANGUR

HÖNNUNARFERLIÐ FRÁ SAMANBURÐARKEPPNI

SAMANBURÐARKEPPNI 2017-2018

Hönnun Hlemm svæðis hófst á samanburðarkeppni þar sem þrjár teiknistofur voru beðnar að útfæra skipulagsuppdrátt af heildarsvæðinu.

Segja má að umbreyting strætó biðstöðvar við Hlemm í Mathöll hafi verið kveikjan að verkefninu en einnig framtíðarhugmyndir um breyttar áherslur er varða samgöngur og umhverfisgæði borgarinnar. Eitt af forsendum keppninnar var að staðsetja húsið Norðurpólinn á torgsvæðinu, en hann er einn elsti greiðastaður borgarinnar og stóð áður við Laugaveg. Auk Norðurpólsins átti einnig að staðsetja styttuna af burðarmerinni með folaldið og gömlu klukkuna við Hlemm.

Teiknistofurnar Dagný Land Design og MandaWorks, skammstafað DLD og MW voru valdar í fyrsta sæti og hafa síðan þá unnið með hléum að sameiginlegri tillögu og sýn fyrir svæðið sem er hér til kynningar.



DLD - TILLAGA



MW - TILLAGA

ÞRÓUN TILLÖGU 2019-2021

Síðala árs 2018 hófst vinna við sameiginlega tillögu stofanna tveggja og í desember 2019 var tillagan kynnt og samþykkt í Borgarráði. Stofurnar komu sér saman um leiðarstef sem kallað var Grænt-Pönk, þar sem vísað er til þess að svæðið verði bæði grænt og þínu pönkað í sínum útfærslum.

Lengi vel var unnið með Norðurpólinn á torginu framan við Center hótél sjá mynd frá Maí 2019, en á endanum var því valinn staður að norðanverðu við hlið torgskála úr stáli og gleri. Í tillögunni eins hún stendur núna, eru torgskálarnir og Norðurpóllinn ásamt glervíðbyggingu staksæðar byggingar í stað þess að vera sambyggðar eins og sýnt var í desember 2019.



MAÍ 2019



4. DES.2019



18.NÓV.2021

SKIPULAGSUPPDRÁTTUR DES. 2019

Hönnunarleiðbeiningarnar sem kynntar eru á næstu blaðsíðum, byggja á heildarsýn fyrir svæðið sem hannað var og kynnt í desember 2019 og í lok heftisins er kynnt nánari útfærsla á torgsvæðinu sem DLD og MW vinna nú að og verður boðið út í áföngum.

Í heildartillögunni frá 2019 eru auk torgsvæðisins varpað fram sýn um fyrirkomulag almenningsamgangna og framtíðarsýn fyrir Rauðarárstíg norður sem nokkurs konar þjónustugötu fyrir svæðið, sem verður útskýrt í heftinu.

Meginstef tillögunnar eru að:

- Skapa ramma um fjölbreytt mannlíf á torginu, skapa skjól og spennandi dvalarsvæði
- Vinna með sögulegar skírskotanir
- Styrkja almenningsgögnur sem spennandi valkost og styðja við mjúka ferðamáta
- Nýta vatn sem upplifun, eins og gufuna tengdum ferðum þvottakvanna og minnið um Rauðará
- Gróðurvæða svæðið og nýta blágrænar ofanvatnslausnir.
- Móta ramma um dvalarrými sem bæði börn og fullorðnir geta notið

Á næstu blaðsíðum verður farið myndrænt yfir áhrif sem tillagan sækir innblástur í og úrvinnsla þess útskýrð í framhaldinu.



4. Desember 2019

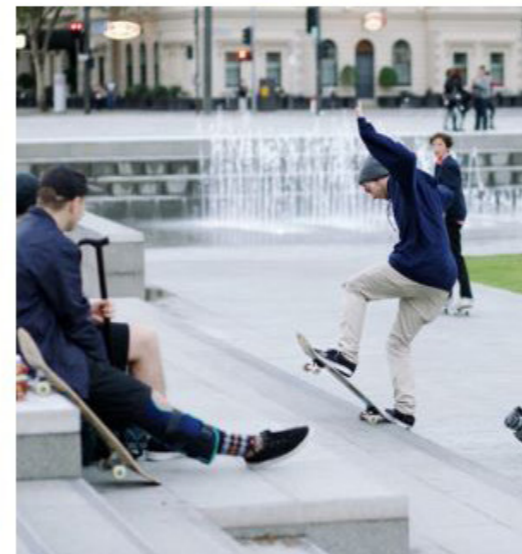
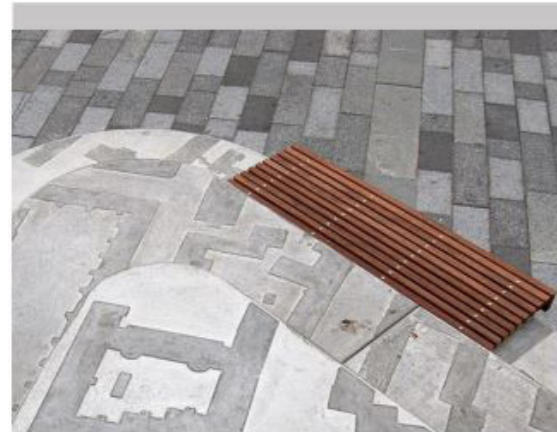


HLEMMUR HEILDARSÝN

MEÐ SÖGUNA Í HUGA



HUGHRIF OG ÚRVINNLISA



AÐ TVINNA SAMAN FORTÍÐ OG FRAMTÍÐ



NÚVERANDI LANDNOTKUN



SKIPULAG SAMÞYKKT Í BORGARRÁÐI - DESEMBER 2019



SKIPULAGSTILLAGA - TORGSVÆÐI NÓVEMBER 2021



VATN, GRÓÐUR OG RÝMISMYNDUN

Hlemmur dregur nafn sitt af hlemmi sem komið var fyrir til að brúa Rauðará, einnig var vatsnpóstur við Hlemm, þar sem þyrstir burðarklárar gátu svalað þorsta sínum. Laugavegur var lagður til að auðvelda þvottakonum að ganga að þvottalaugunum í Laugardal. Allt eru þetta minni sem unnið er með í tillögunni. Í blágrænum ofanvatnslausnum er vatnið gert sýnilegt á yfirborði og tengt við gróðurbeð sem nýta vatnið. Gróður skapar skjól og ramma í jöðrum torgsins ásamt byggingum og gróður er einnig gegnumgangandi element í göturýmum.



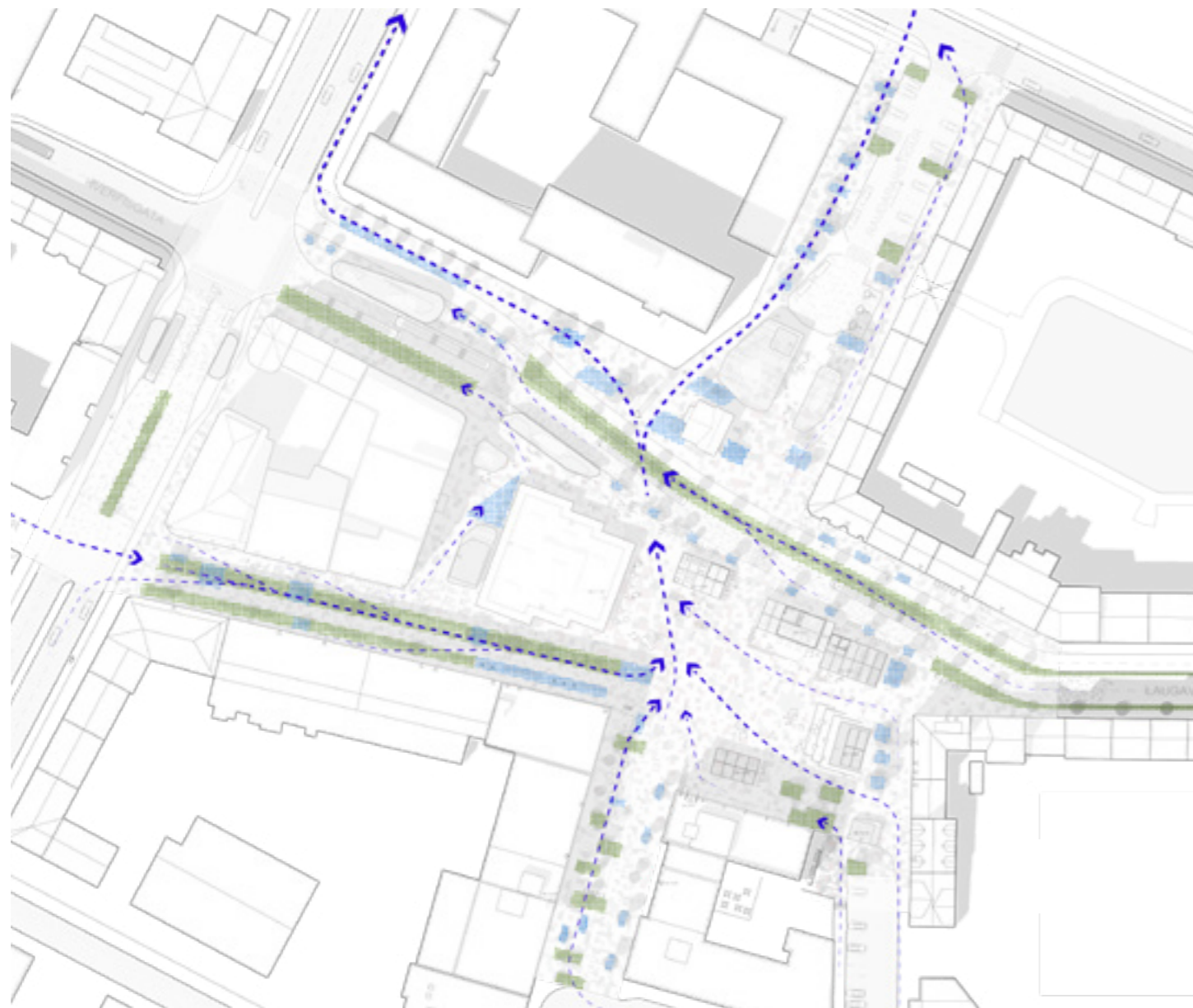
1902



1920



Minnið um Rauðará dregin fram



HLEMMUR



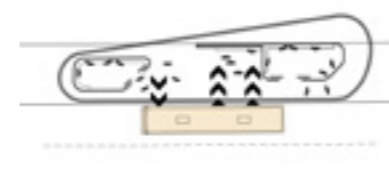
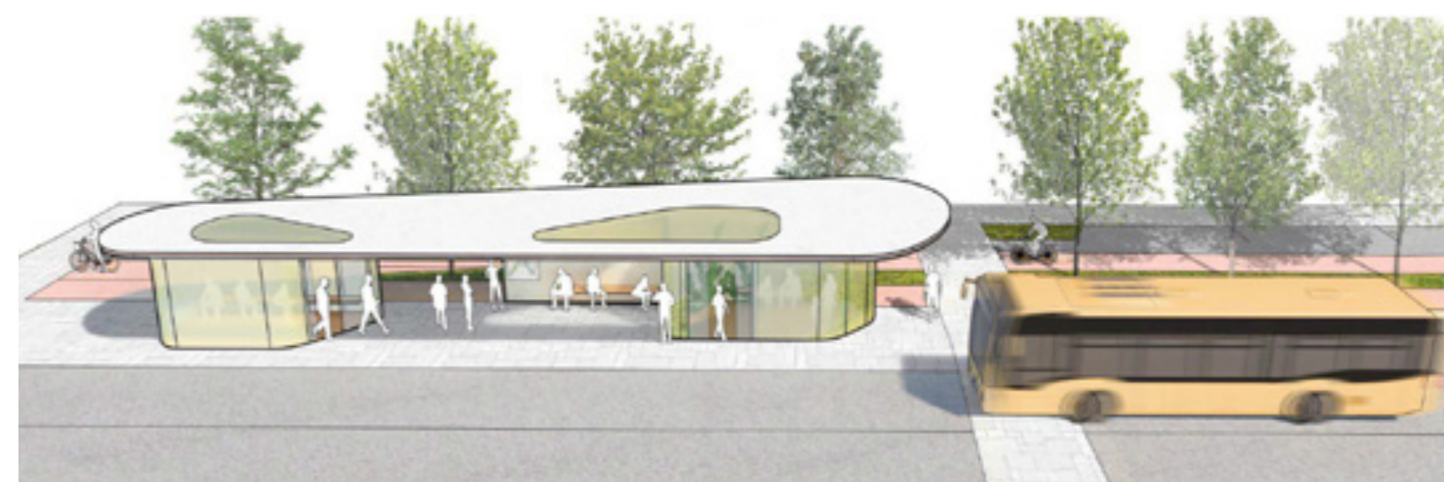
MW & DLD

ALMENNINGSSAMGÖNGUR & BIÐSTÖÐVAR

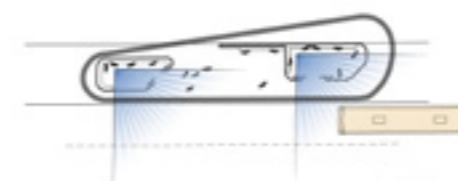
Í tillöggunni er gert ráð fyrir hágæða biðstöðum almenningssamgangna, upphituð biðskýli með nútímatæknilausnum og þægindum sem bjóða notandann velkominn.

Við viljum veita notandanum lúxus upplifun þegar hann velur almenningssamgöngurnar. Eftir að búið er að skrá sig inn er hægt að fara inn í upphituð glerskýlin, þar sem hægt er að hlaða símann, nettengjast, kynna sér dagskrána í menningarlífi borgarinnar, hlusta á nýútgefna íslenska tónlist, eða bara sitja og njóta í gróðurvæddu skýlinu. Lýsingin í skýlunum ræðst af árstíma og birtustigi úti, á veturna gefa þau frá sér notalega bjarma, minna á gróðurhús, þar sem gott verður að bíða af sér slagveðrin.

Þakform og arkitektúr biðstöðvanna eru undir áhrifum frá þaki bensínstöðvarinnar sem áður stóð á Hlemmi og varð síðar biðstöð SVR.



Flæði - inn og út



Sjónarhorn að vögnum



Miðar/ App



* aðgangur i biðskýli



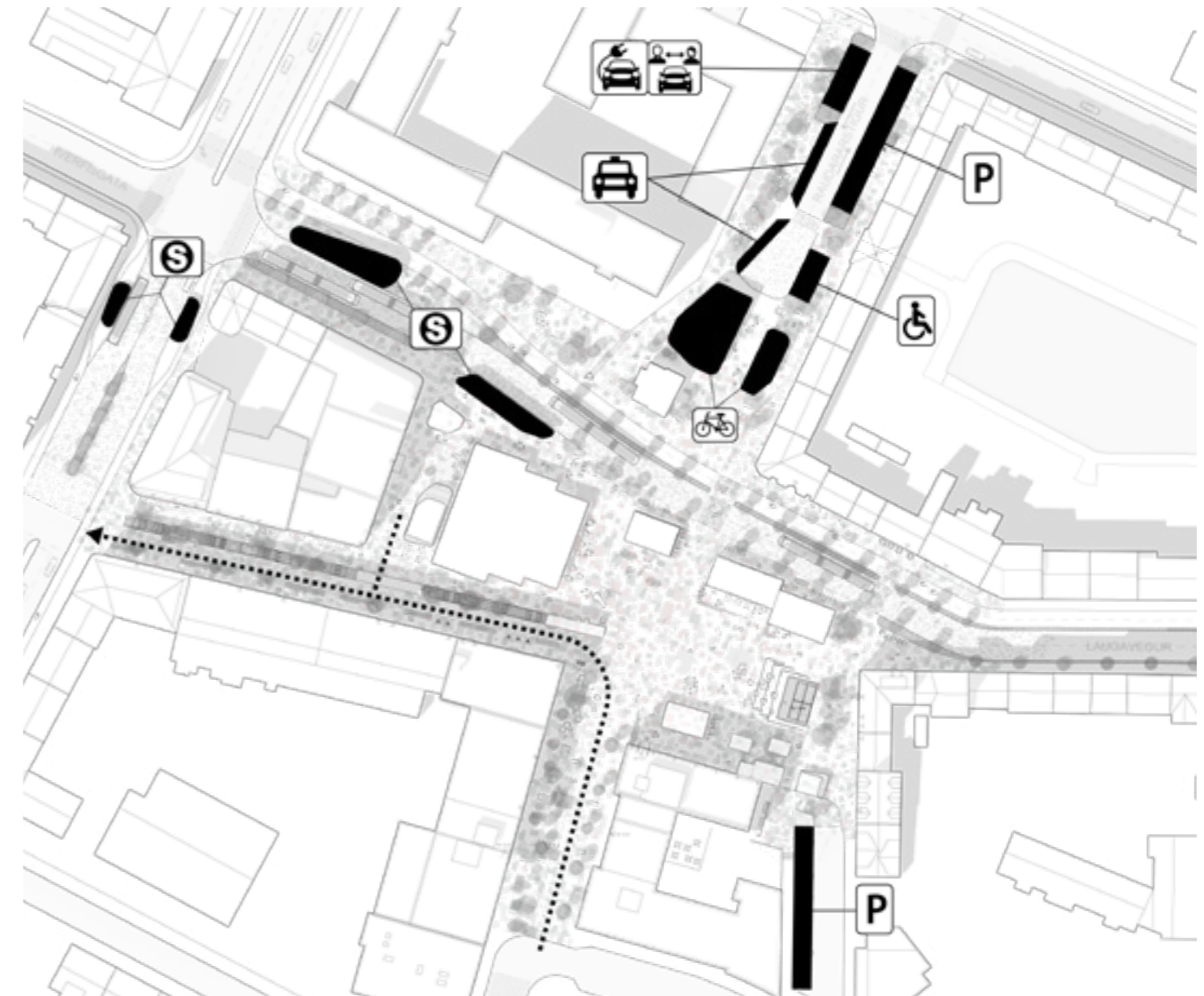
Velliðan i biðstöð : Upphitað, vistlegt, bjart og öruggt skjól. Snjalltækni og net.

AÐKOMA OG FLÆÐI GANGANDI UMFERÐAR

Umferð gangandi er gert hátt undir höfði, megin göngustefnur eru greiðar og í forgangi þar sem þær þvera akstur. Torgið er hannað með AÐGENGI ALLRA í huga, landhalli á megin leiðum er leystur með þetta í huga og aðgengi að byggingum einnig.

Meðfram húsaröð við Laugaveg að norðanverðu er gert ráð fyrir breiðri gangstétt. Þannig er gert ráð fyrir að megin gönguleiðin að Laugardal verði þeim megin, en einnig skapað pláss fyrir setsvæði við byggingar, enda skjólgott og sólríkt þarna megin götu.

Á yfirlitsmynd má sjá hvernig bílastæðum og aðkomu leigubíla ofl er komið fyrir í Rauðarárstíg að norðanverðu. Bílastæði fatlaðra og yfirbyggðar hjólageymslur standa næst torginu. Vöruloseun og þjónustutengdur akstur er leyfður á ákveðnum tímum í gegnum Laugaveg og Rauðarárstíg að sunnanverðu.





HLEMMUR
MUSIC
HLEMMUR

HLEMMUR
MUSIC

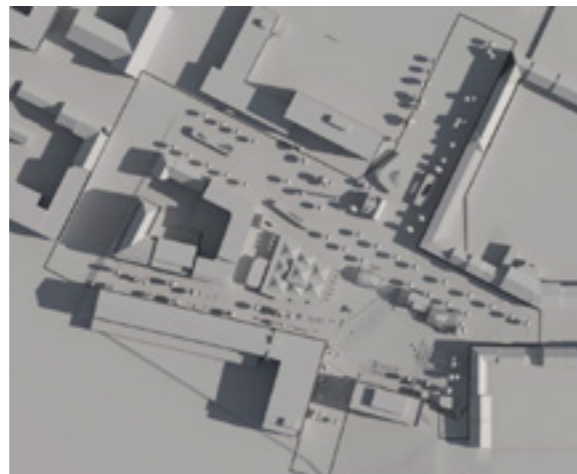
BYGGINGARRAMMI OG SKUGGAVARP

Hlemmsvæðið er rammað inn af núverandi byggingum, en auk þeirra er lágum torghúsum komið fyrir norðanvert á torginu, sem taka upp form og skala Norðurpólsins. Þau skýla torginu fyrir akstri almenningsgangna, fæða torgið af lífi og mynda skjólvegg ásamt gróðrinum á sólríku svæði. Sjá má á skuggavarpmyndum að svæðið í heild sinni er fremur sólríkt.



SUMARSÓLSTÖÐUR

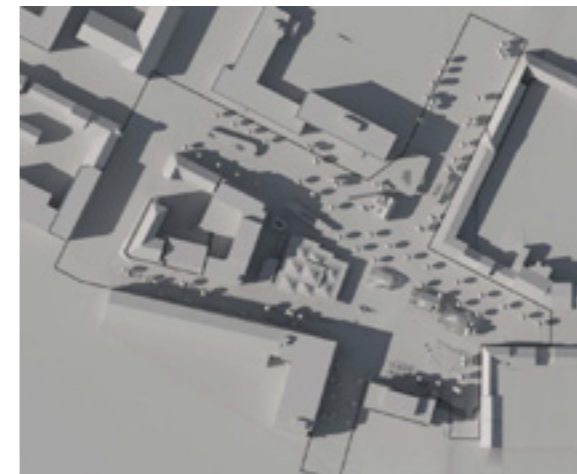
23 JÚNÍ



8:00



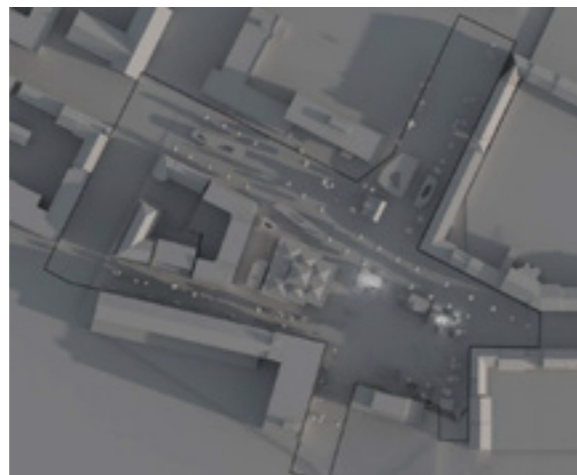
13:00



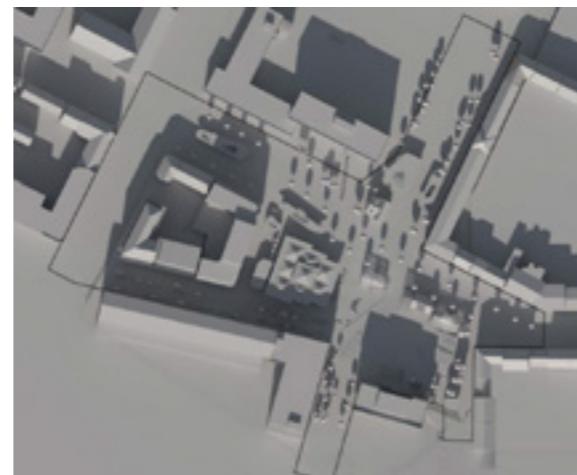
17:00

JAFNDÆGUR

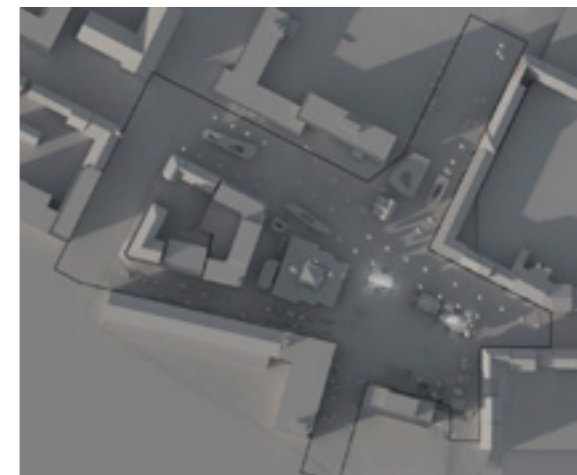
21 MARS /
21 SEPTEMBER



8:00



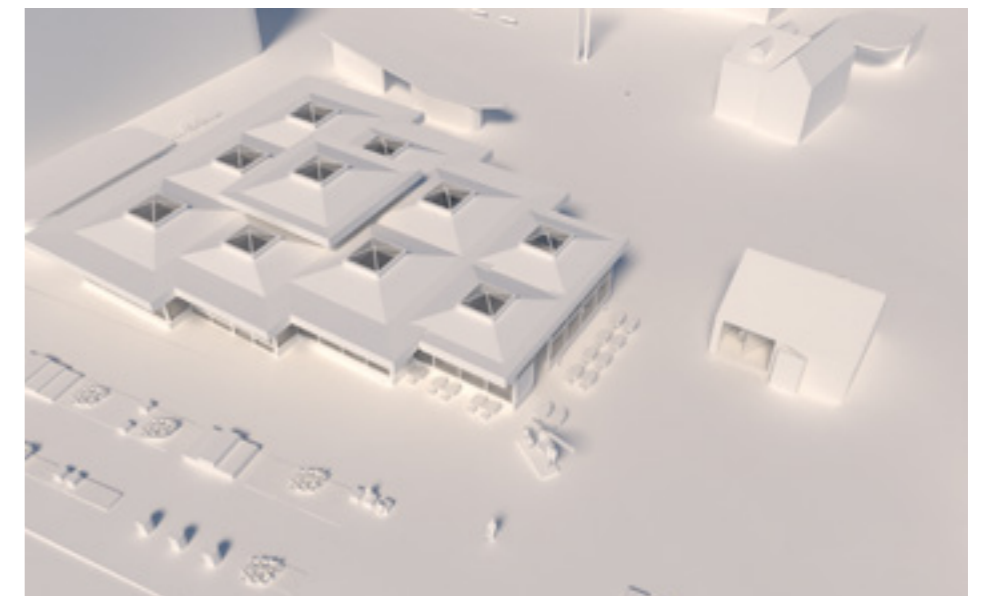
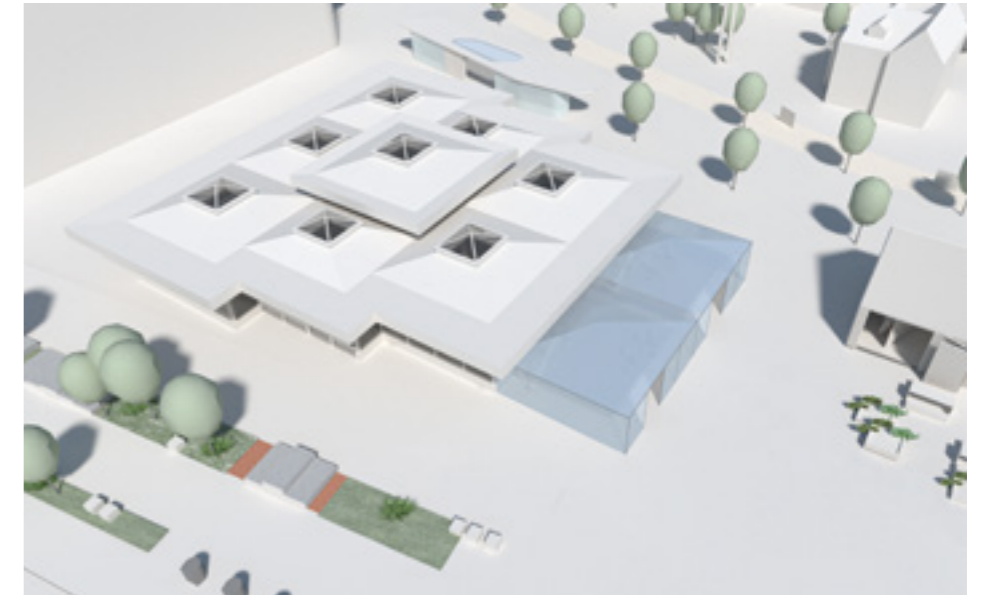
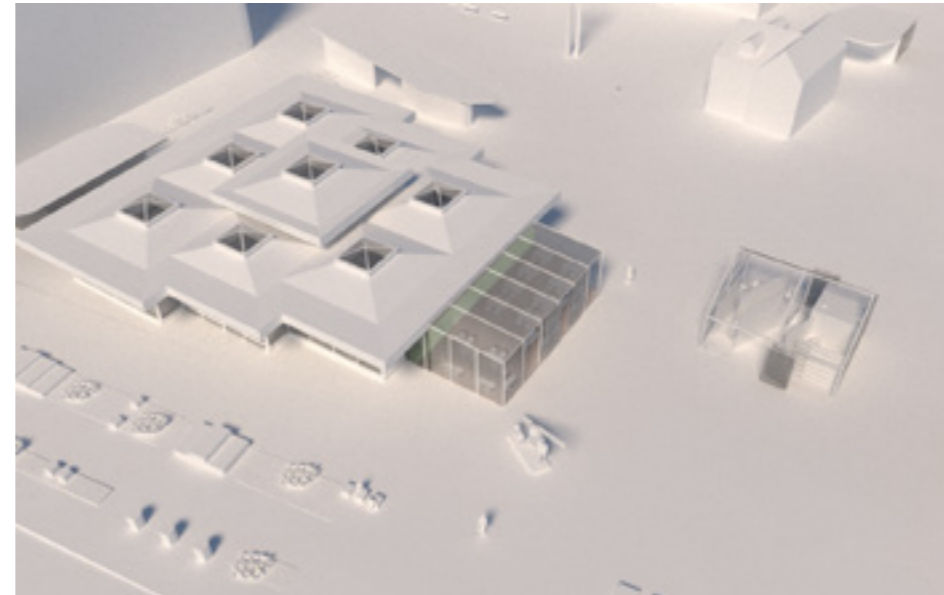
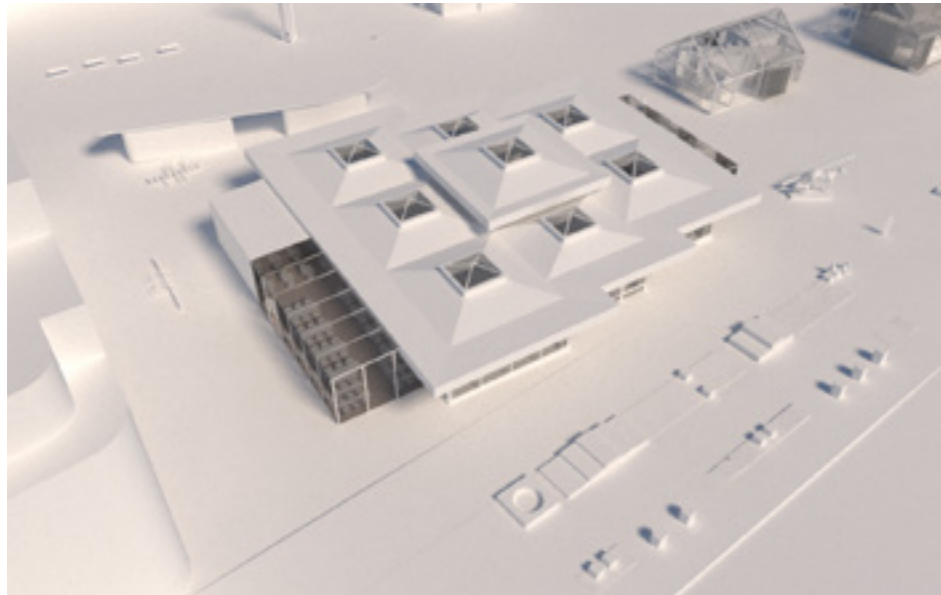
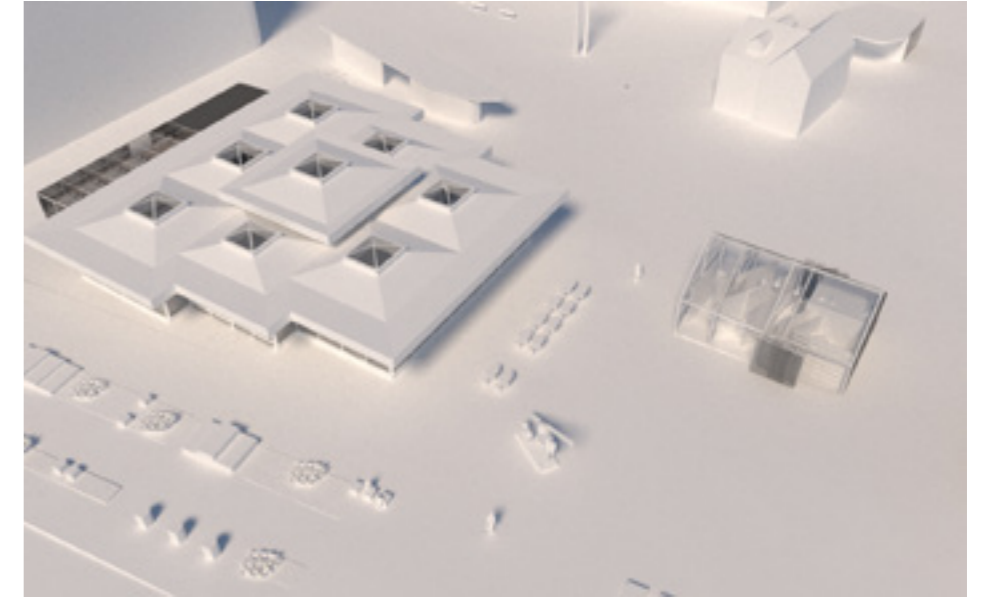
13:00



17:00

HLEMMUR EXTENSION

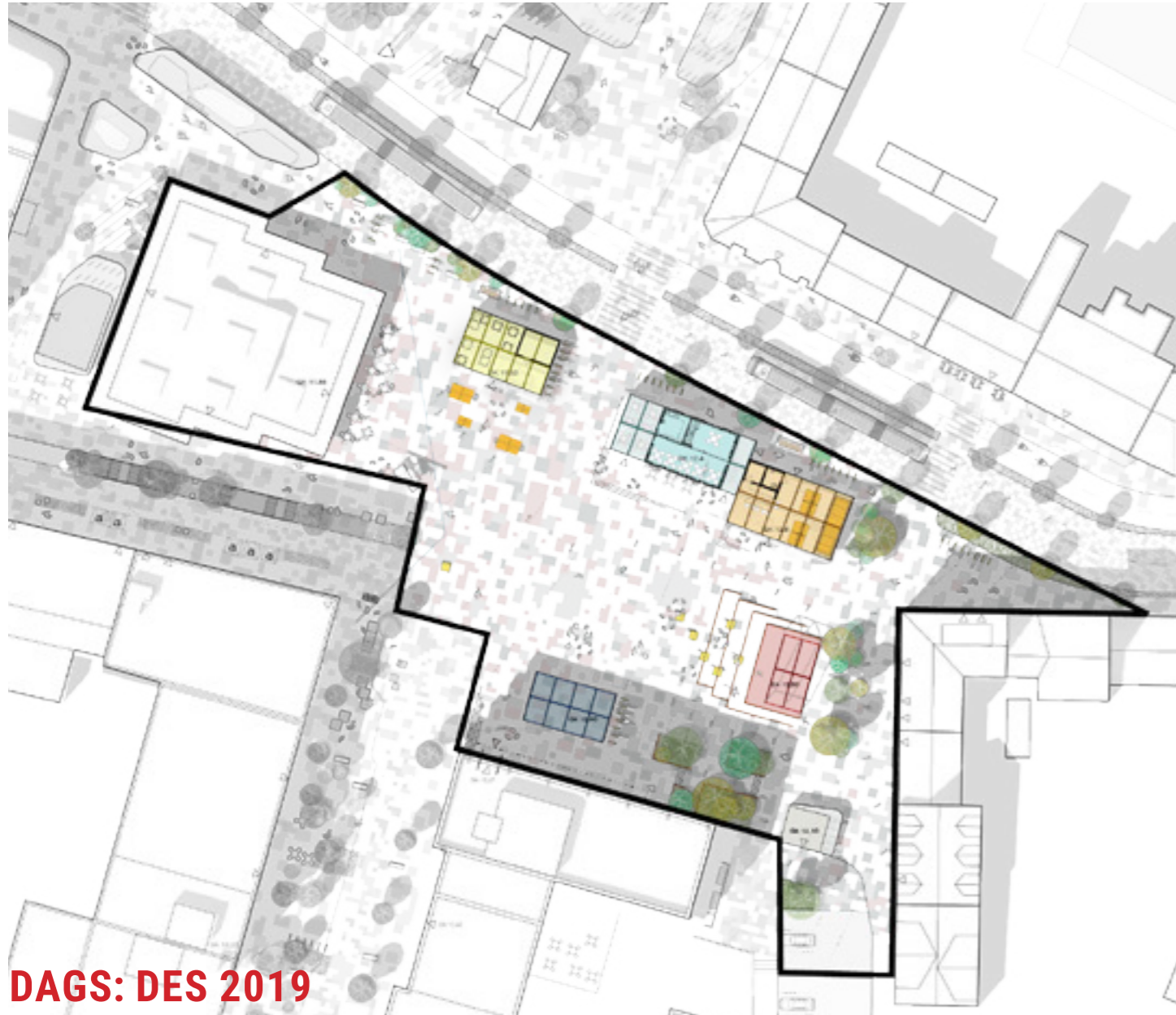
Í hönnunarferlinu voru skoðaðir nokkrir valkostir þess að stækka Mathöllina. Engin ákvörðun liggur fyrir um að gera slíkt, en niðurstaðan var að það færi best á að slíkt yrði gert vestanmegin við húsið. Torgsvæðið að austanverðu er of verðmætt utandyrasvæði til að fórna því fyrir byggingu, auk þess sem það hindrar gott flæði að biðstöðvum frá torginu.



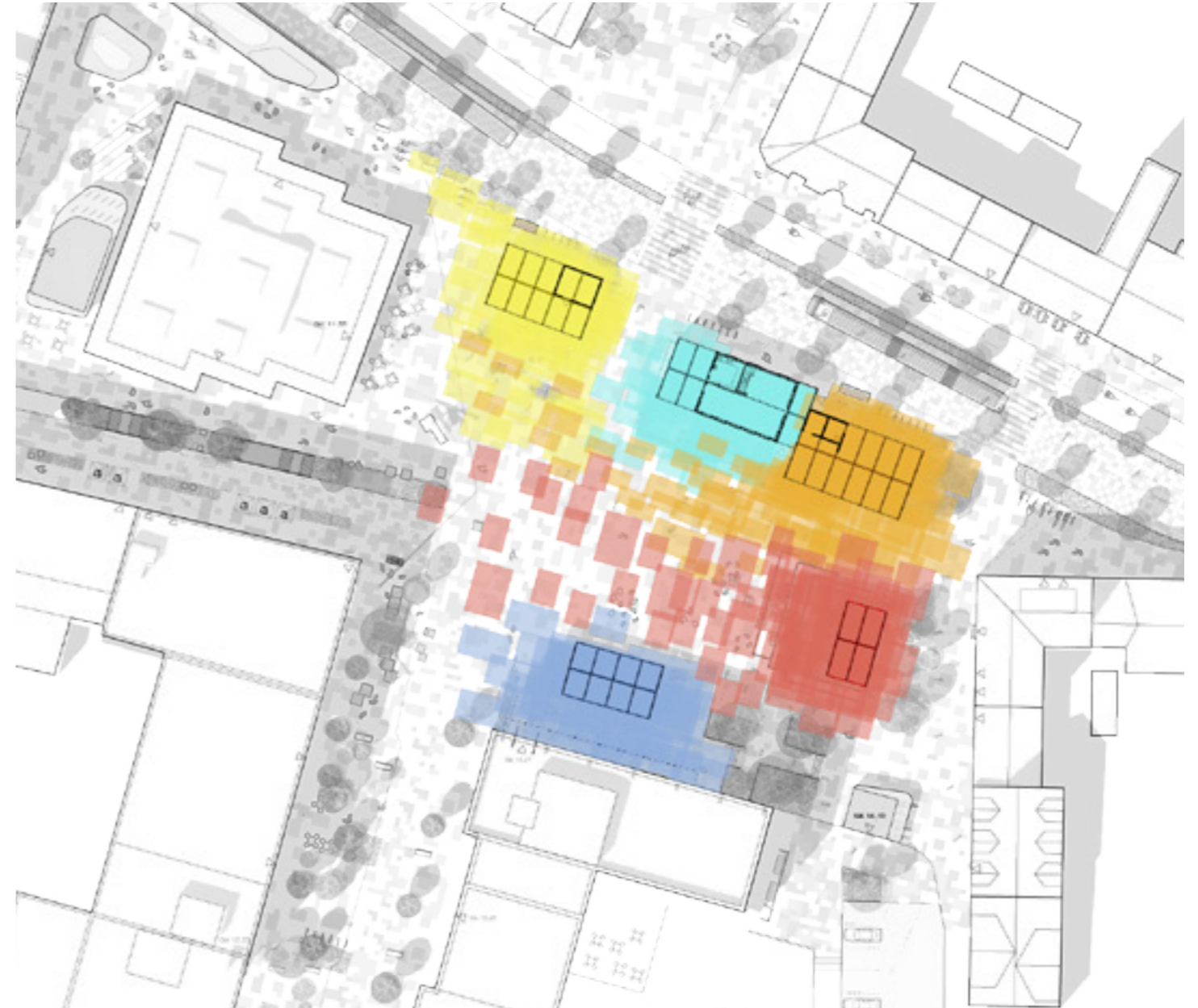
TORGID

Torgbyggingar með mismunandi starfsemi eru hluti af heildar torghönnuninni, þær eru yfirbyggð torgrymi, sem flæða virkni út á torgið.

Auk bygginga undir gleri eru tvö opin stálvirki á torginu sem hægt er leika sér með eftir þörfum hverju sinni. Norðurpóllinn situr í öndvegi og tengist torgskálunum beggja megin við sig með gleri. Á síðari stigum í hönnunarferlinu var hann slitinn frá þannig að allar byggingarnar verði stakstæðar. Sjá nánar á bls 46.

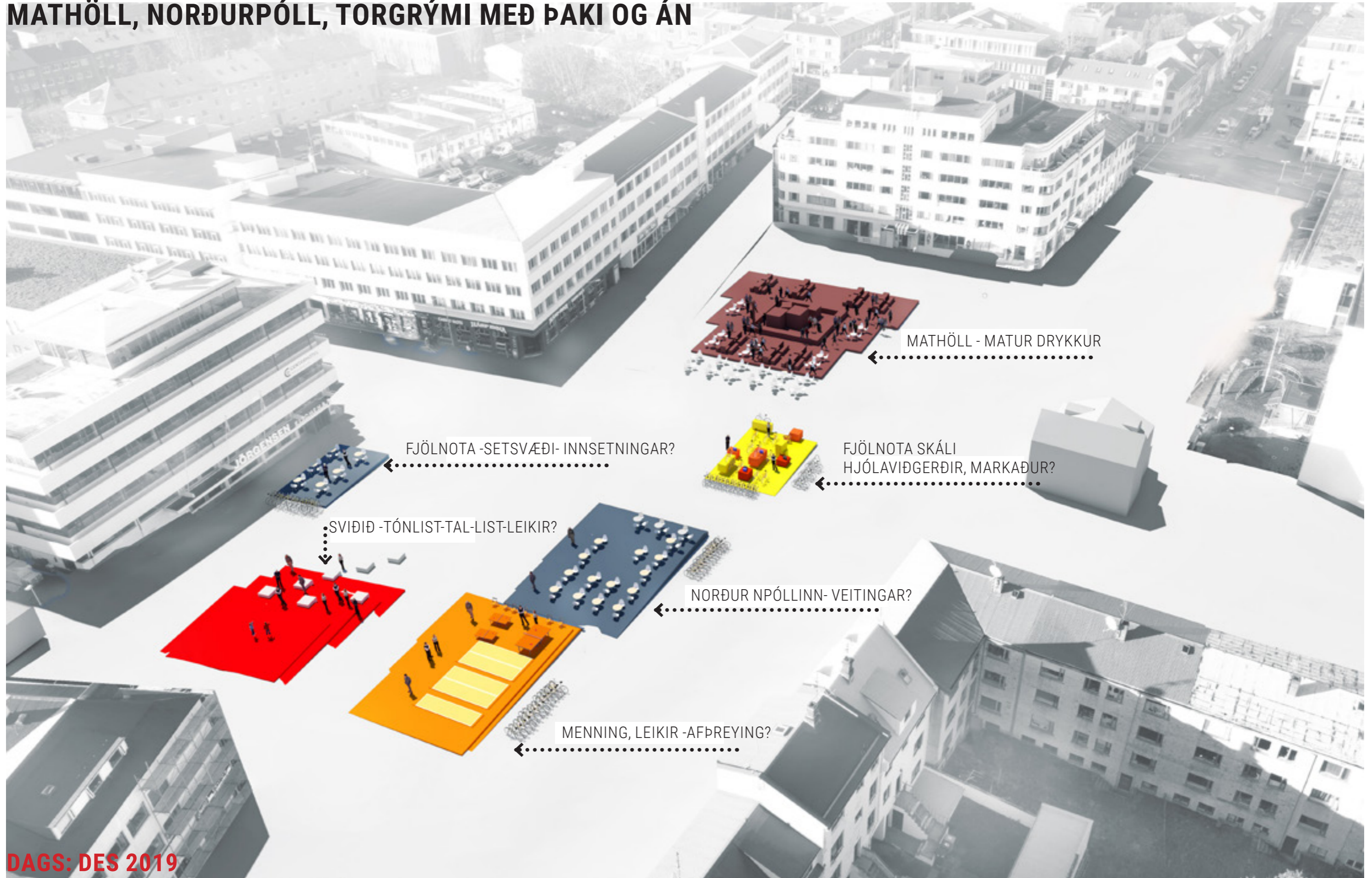


DAGS: DES 2019



TORGHÚS - PRÓGRAM

MATHÖLL, NORÐURPÓLL, TORGRÝMI MEÐ ÞAKI OG ÁN



DAGS: DES 2019

TORGHÚS

SKJÓL OG FJÖLNOTA STÁLRAMMAR

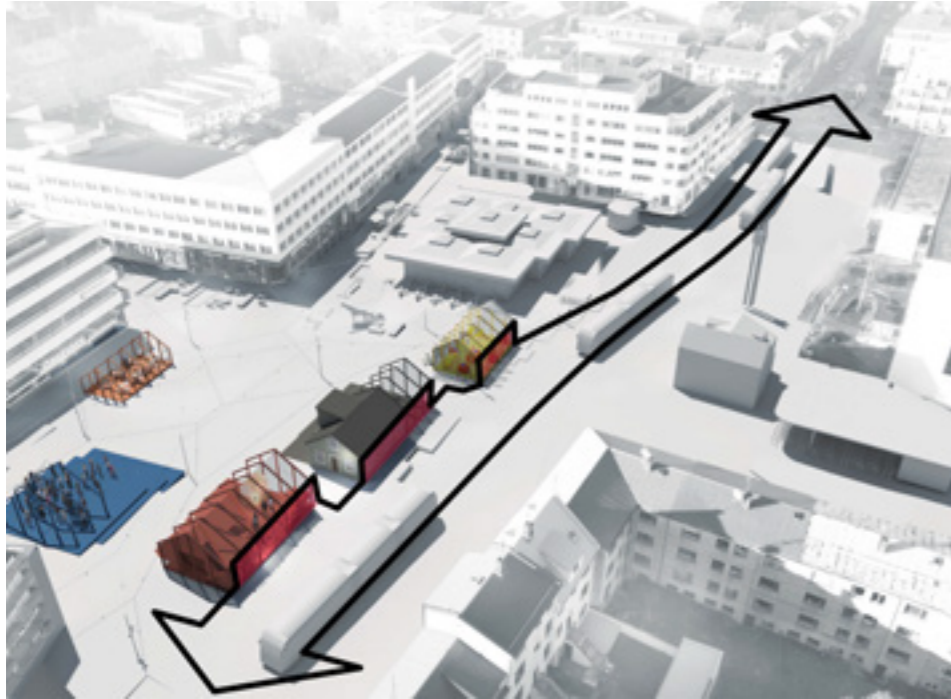


DAGS: DES 2019

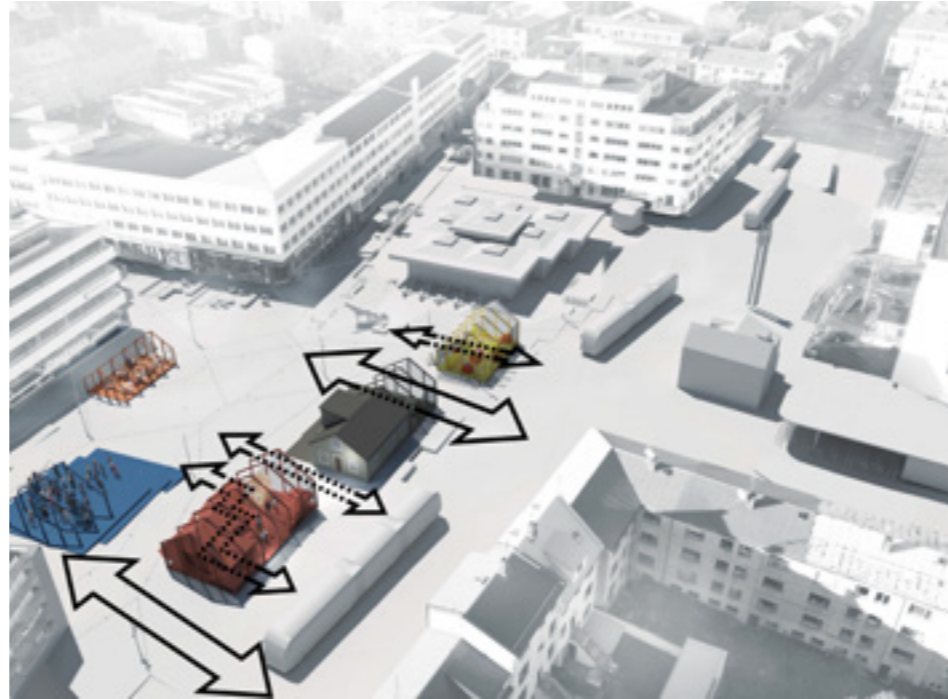
TORGHÚS -TILGANGUR

RÝMISMYNDUN, SKJÓL OG VIRKNI FYRIR TORGID

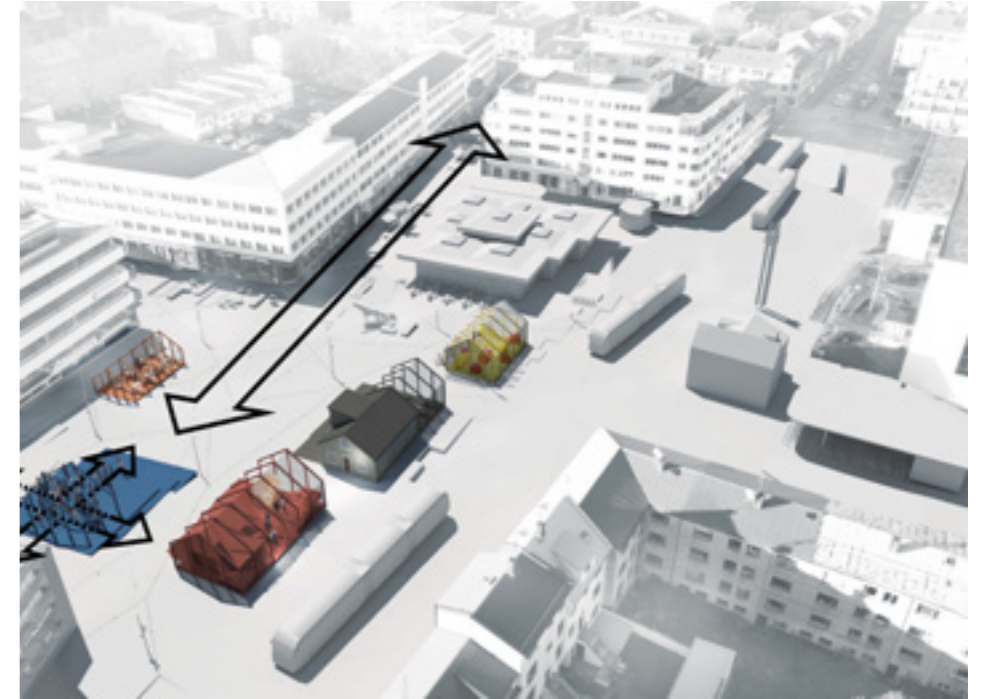
SKJÓL FYRIR UMFERÐ



GEGNSÆI OG FLÆÐI



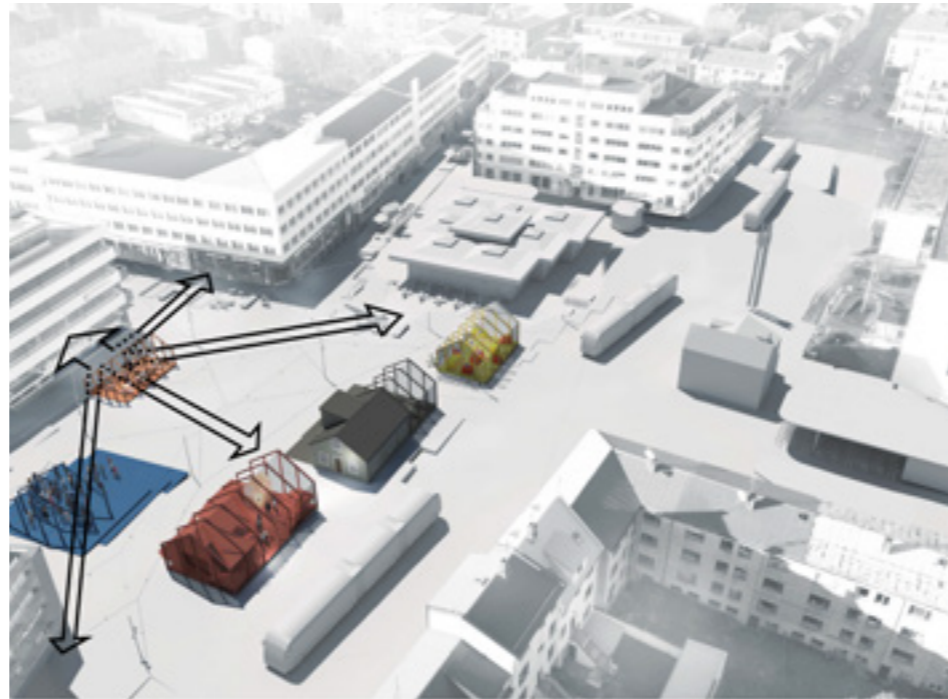
SVIÐID ENDAPUNKTUR FRÁ MIÐBÆ UPP LAUGAVEG



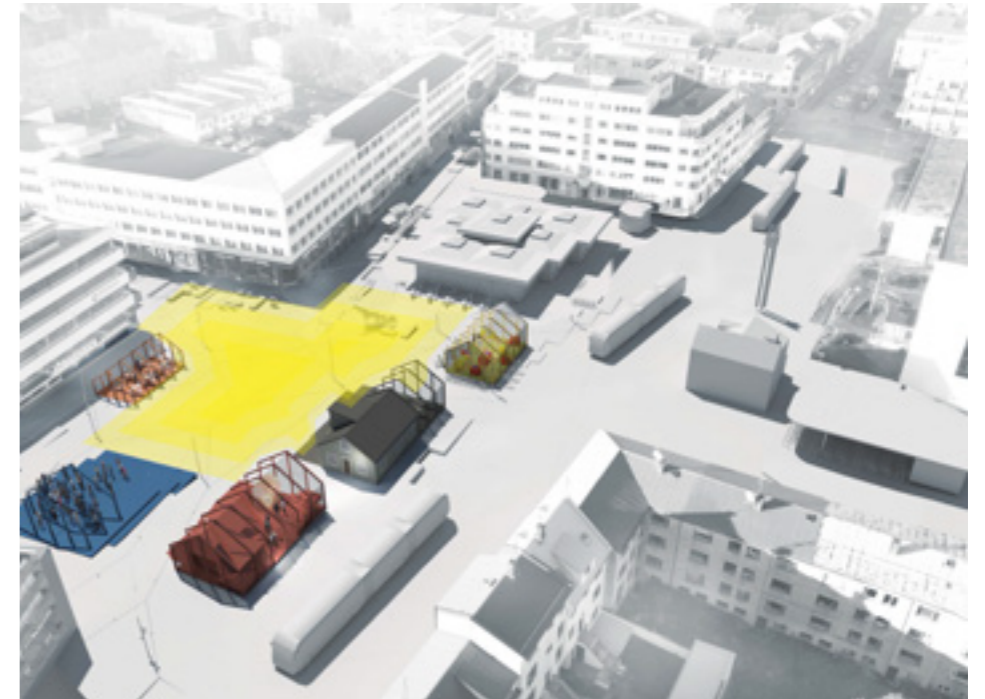
OPINN SKÁLI VIÐ HÓTEL



SAMVERUSTAÐUR



SKJÓL- OG SÓLRÍKT TORG





TORGHÚS OG BIÐSTÖÐVAR

ÁHRIFAVALDAR



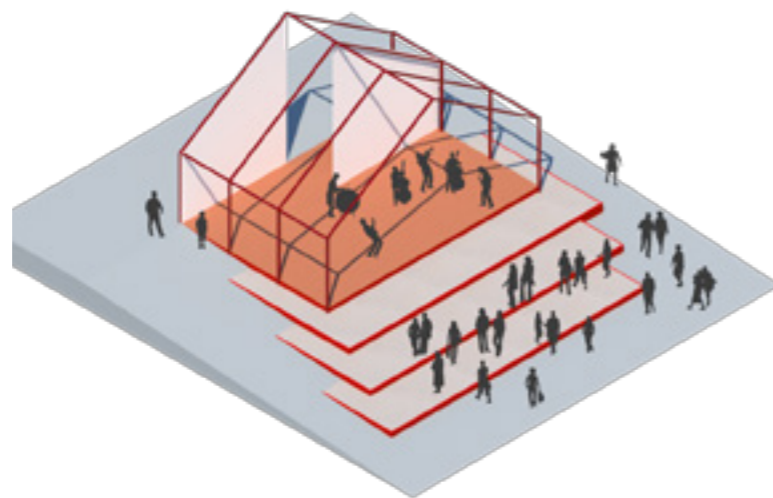
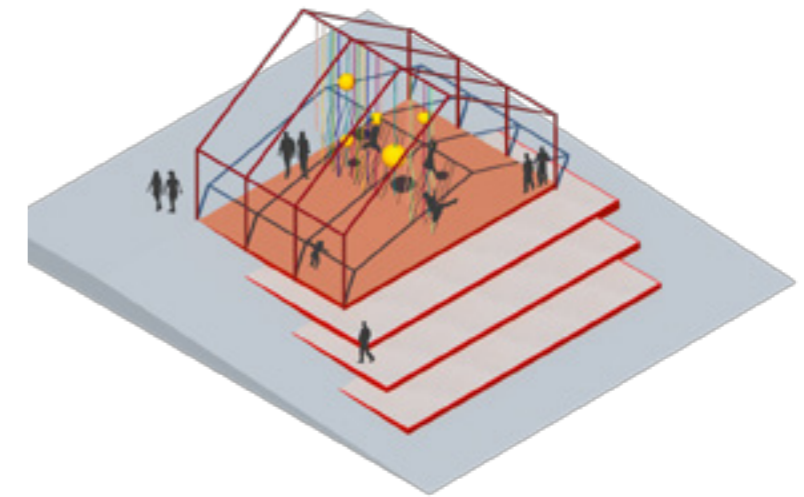
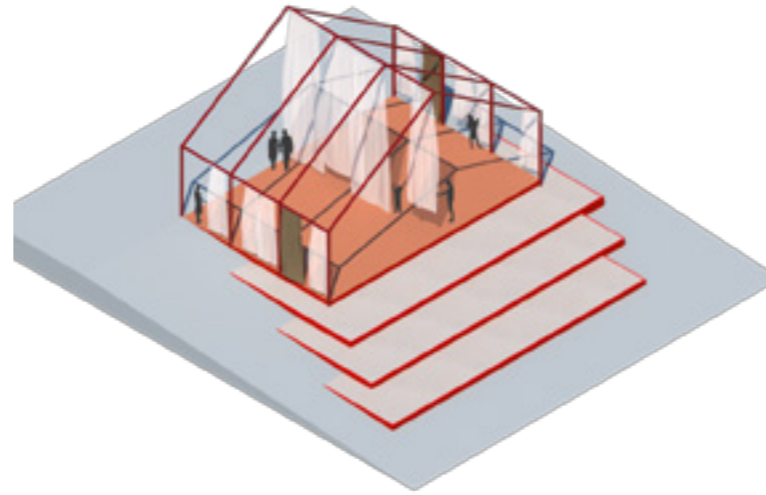


HLEMMUR
MUSIC

HLEMMUR
MUSIC

OPINN STÁLSTRÚKTÚR

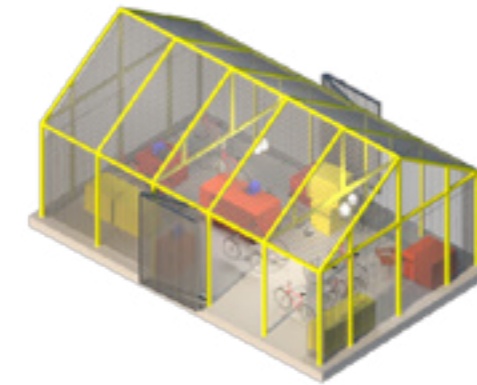
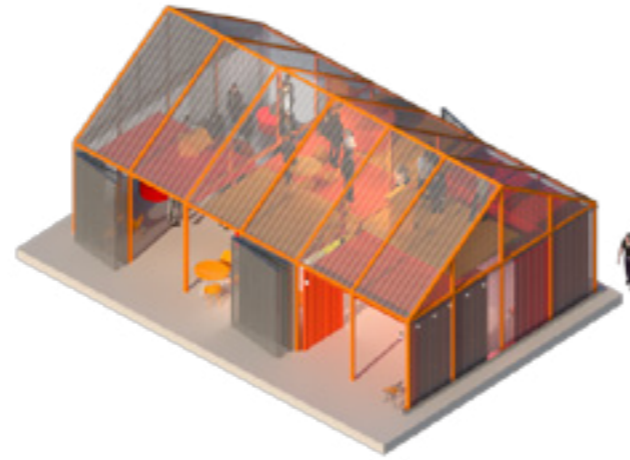
FJÖLNOTA FYRIR LEIK OG VIÐBURÐI





TORGSKÁLAR UNDIR ÞAKI EÐA OPNIR

FRAMLENGING Á TORGI Í SKJÓLI OG LEIKUR Í OPNUM RÖMMUM







Dags: Des 2019



JÖRGENSEN
CENTRUM

Dags: Nóv 2021

HLEMMUR TORGSVÆÐI HÖNNUNARLEIÐBEININGAR

SKIPULAGSUPPDRÁTTUR

DAGS:18. NÓV 2021



NEYÐARAKSTUR, AÐFÖNG OG HJÓLASTÆÐI

Í tillögunni er gert ráð fyrir þjónustu aðkomu fyrir neyðarakstur og vörulosun. Á efri skýringarmyndinni má sjá hvar gert er ráð fyrir að unnt sé að staldra við í útskotum í akfæru ferli. Akfær leið er hluti af torginu og verður í sama fleti og allt torgið og upplifist því ekki sem gata. Á torginu er einnig gert ráð fyrir hjólastæðum, rafskútustæðum og rafhleðslustæðum fyrir hjól.



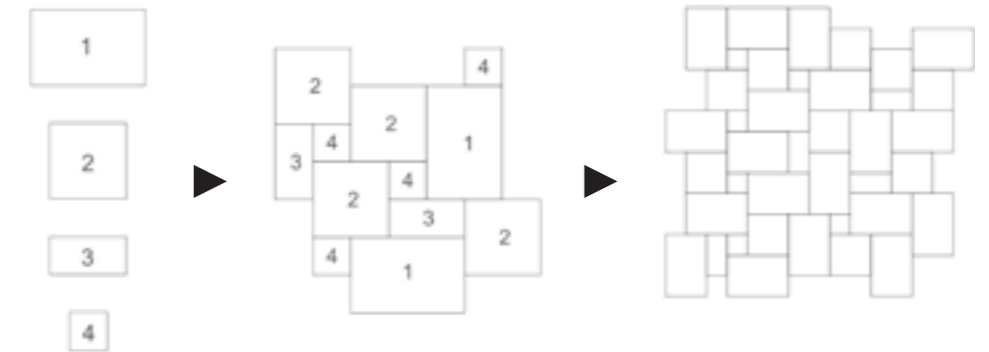
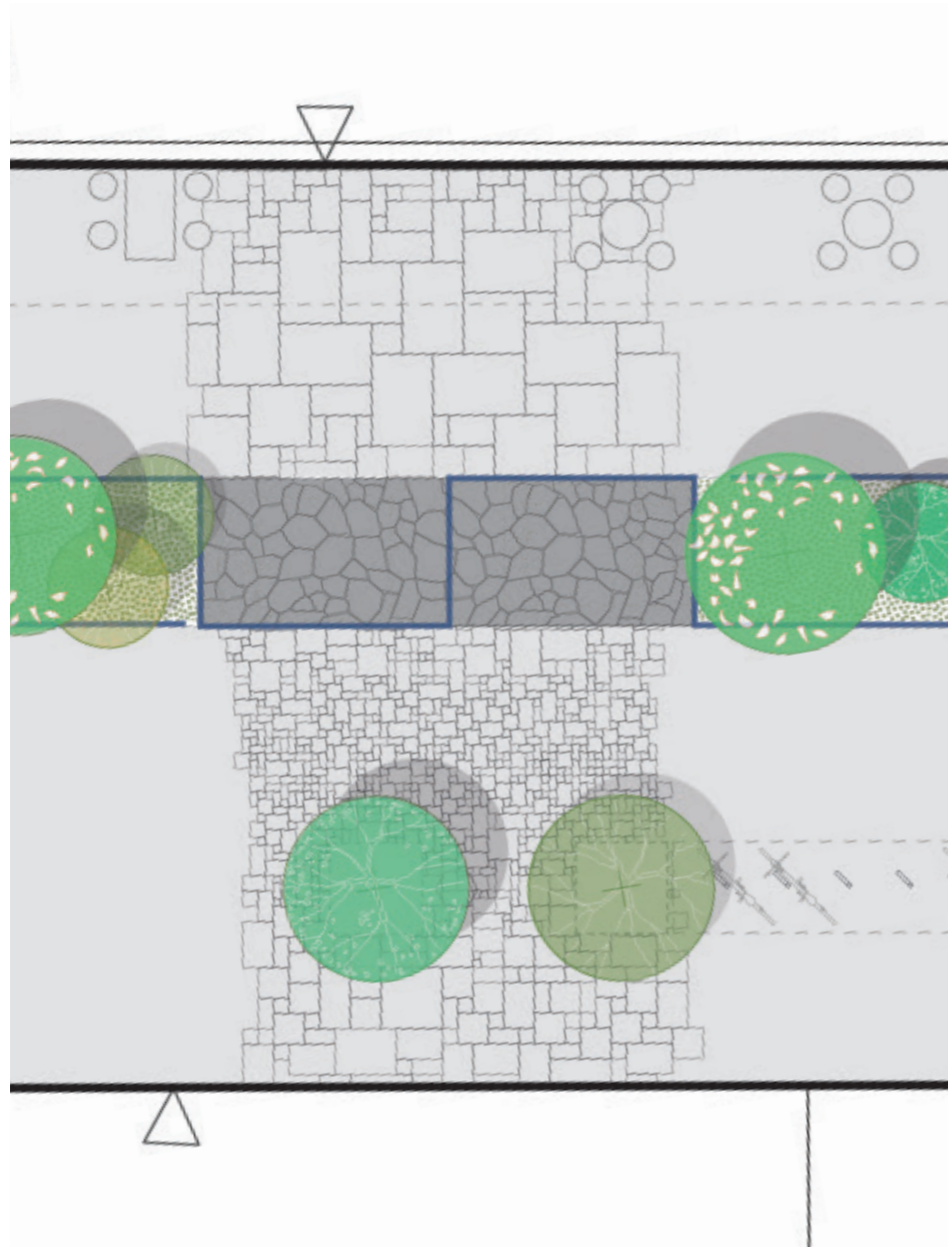
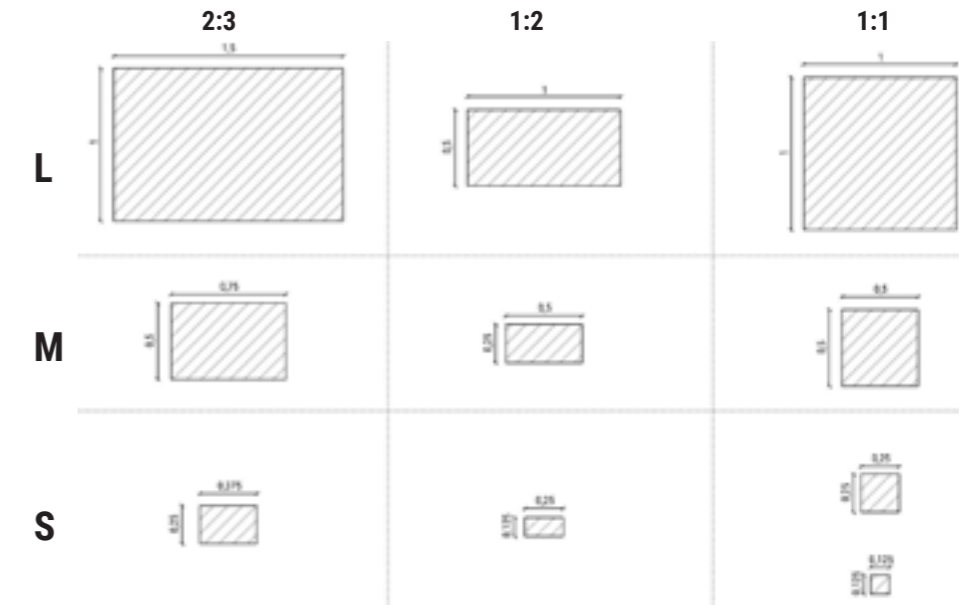
HELLULÖGN

Gert er ráð fyrir að torgið verði hellulagt með forsteyptum hellum og náttúrusteinn verði lagður á áherslusvæðum eins og í snáknum á Laugvegi að torgi, á sviðið og í gólf torgskála.

Hellumódúllinn er sérhannaður fyrir torgið og gengur út á myndur sem getur vaxið frá smáum steinum upp í stóra allt eftir því álagi sem svæðið á að bera. Þannig eru minnstu steinarnir á akfærum flötum og þar sem vinna þarf upp hæðarmun á stuttum kafla. Stærstu hellurnar eru 100x150x8cm og minnstu eru 12,5x12,5x8cm. Mynstrið leggst þannig að hvergi verða langar gegnumgangandi línur.

Minni hellurnar eru forsteyptar í hefðbundinni þurrsteypu, en stærri einingarnar eru steyptir í blauststeypumót, tryggt verður að auðvelt sé að skipta úr hellum gerist þess þörf.

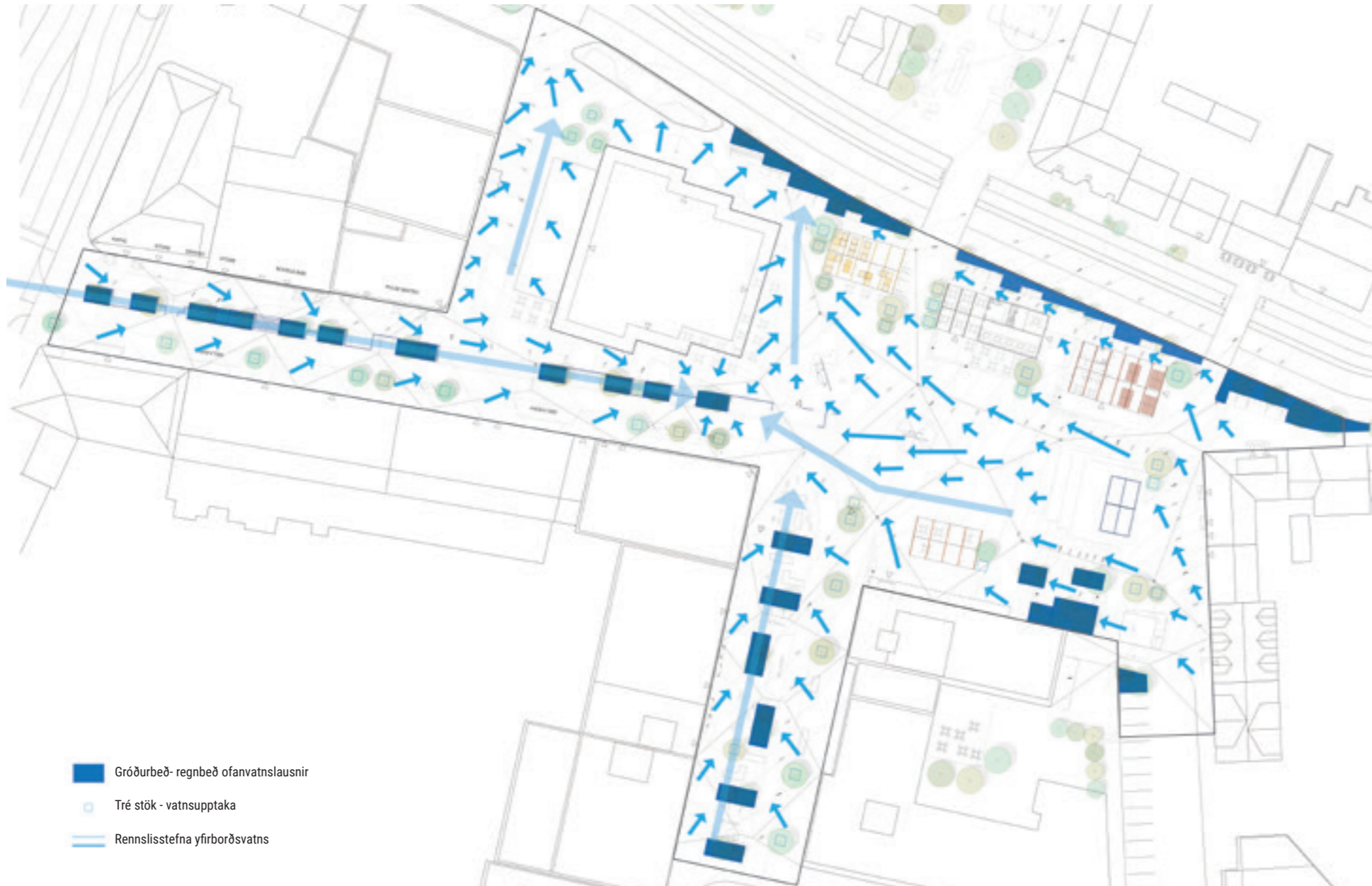
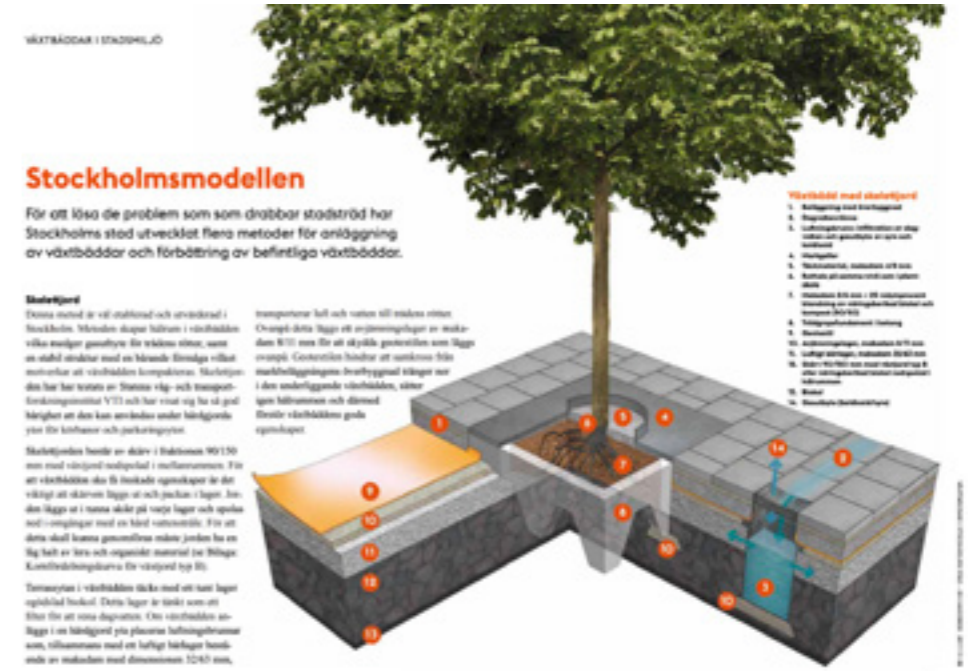
Litapaletta gólfsins er ljósgrá upp í dökkgrátt með sandgulu ívafi, náttúrusteinninn verður dekksti liturinn í gólfinu.



BLÁGRÆNAR OFANVATNSLAUSNIR

Unnið er með blágrænar ofanvatnslausnir við afvötnun torgsins, þar sem vatnið er leitt að gróðurbeðum, þar sem það fær að sitra í gegn, yfirföll grípa vatnið ef vatnhæð rís hærra en beðin anna. Einnig verður leikið með regnvatnið, þar sem það rennur á yfirborði.

Almennt er gert ráð fyrir 3mm fúu í hellulögn, þar sem regnvatn getur seytnað á milli steina. Á Laugavegi er einnig gert ráð fyrir að regnvatnið sitri niður um fúur á milli náttúrusteina. Skýringamyndin sýnir afvötnun torgsins út frá hæðarsetningu. Gert er ráð fyrir að snjóbræða alla hellulagða fleti á torginu



GRÆNN OG VÆNN

Hlemmur verður gróðurvæddur bæði til skjóls og yndisauka. Norðanvert á torginu eru samfelld beð með trjám og undirgróðri sem veita skjól ásamt torgskálunum sem þar standa. Laugavegur og Rauðarárstígur eru með gegnumgangandi gróður sem stundum þjóna hlutverki í regnbeðum. Stök tré eru ýmist með undirgróðri eða stök í römmum á torginu. Miðja torgsins er án gróðurs fyrir utan jólatréð sem fær að njóta sín á miðju torginu yfir aðventuna. Gróðurinn er annars á jöðrum torgsins og styður við torgskálana ekki ólíkt því sem tré gera gjarnan við gömlu húsini í miðbæ Reykjavíkur.

Helstu tegundir sem unnið verður með má nefna:

Stök tré í beðum og torgi: álmur, linditré (til prufu á völdum stöðum), silfurreynir, alpareynir, skrautreyrnir, elri, garðahlynur, fura, Evrópu lerki.

Blómstrandi stórir runnar/ lítil tré: Sýrena, koparreyrnir, heggur

Runnar í beðum: surtartoppur, glansmispill, hélurifs, runnarósir,

Fjölæringar: maríustakkur, ilmgresi, burknar, grös og votlendistegundir. Pásakliljur ofl lauka mætti einnig nýta.



LÝSING

Lýsingarhönnun er enn í vinnslu (12.01.2022), en stefnt er að því að vinna með lýsingu í strengjum yfir svæðinu, sem leggst í nokkurskonar kóngulóarvef yfir svæðið. Kastaralýsing verður einnig á torgmiðjunni og á áherslustöðum. Einnig er gert ráð fyrir fella lýsingu inn í götugögn sem unnið er með og gufustemningin verður lýst upp með sérstökum hætti þannig að litróf myndast í henni.

Torgskálarnir verð lýstir upp þannig að þeir standi út þó starfsemin sé í nætturró. Stálrammarni á torginu munu einnig standa fram með lýsingu auk þess að geta breytt um stemmingu eftir notkun.



- Strengir fyrir lýsingu
- Staurar háir 7-8m
- + Strengir festir við byggingar
- Ljós í strengjum

Olivia Filtration system pole
SL161 06-0

Technical specifications:
 Pole height: 7.00m
 Pole diameter: Ø 114mm
 Pole material: Galvalume
 Pole finish: Powder coated
 Pole color: RAL 9005

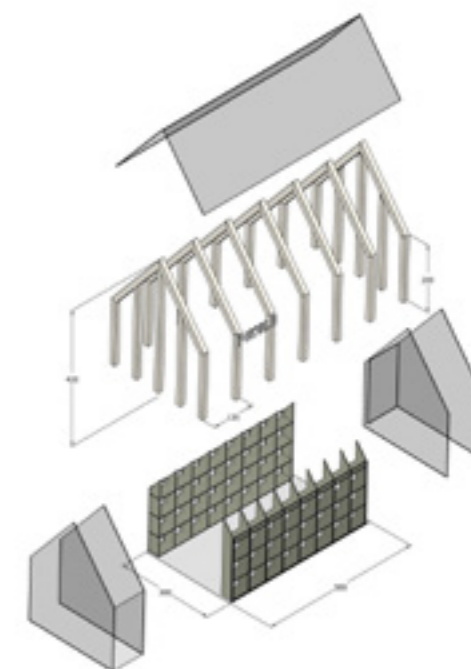
DA5140 TW LED

Technical specifications:
 Power: 150W
 Voltage: 230V
 Color temperature: 4000K
 Beam angle: 120°

ÞJÓNUSTA

Hlemmur mun rúma ýmiskonar þjónusta sem mun verða staðsett á torginu eða í nágrenni þess, má þar nefna pakkþjónustu póstsins, matvæla sendingaþjónusta, almenningssalerni, flokkunartunnur (smærri), vatnspóstar og upplýsingaskjár svo eitthvað sé nefnt. Yfirbyggð hjólastæði er gert ráð fyrir að verði í Rauðarárstíg norðan við torgið, auk þeirra skammtíma stæða sem verða á torginu.

Staðsetning smartlausna hefur ekki verið ákveðin, en er mjög líkleg til að verða hluti af útfærslum torgsins.



- FLOKKUNARTUNNUR
- VATNSPÓSTAR
- JÓLATRÉ

- PÓSTURINN
- MATARSENDINGAR
- ALMENNINGSSALERNI
- ▭ GÖNGUFLÆÐI FRÁ BIÐSTÖÐVUM
- ÞJÓNUSTU AÐKOMA

GÖTUGÖGN OG LEIKUR

Á leiðunum að miðju torgsins verða svæði sem bjóða upp á óformlega leikmöguleika. Á Rauðarárstíg verða ásamt setsvæðum, abstrakt hestar á leiðinni sem börn og fullorðnir geta leikið sér á. Í götunni getur vatnið á yfirborðinu einnig þjónað leikhlutverki fyrir þau yngsu þegar rignir.

Á Laugavegi mun stálprófill sem rís og hnígur innibera setsvæði, leikmöguleika, hjólastæði ofl ásamt ofanvatnslausnum.

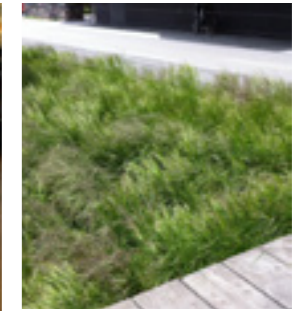
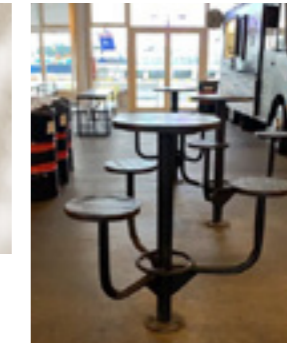
Báðar leiðir enda í mistrinu sem gufusvæðið skapar, þar skammt frá er burðarmerin sem nú er komin nær jörðinni og er hluti af bekkjarútfærslu. Opnu stálstrúktúrarnir á torginu eru uppspretta ýmissa tímabundinna innsetninga og leikmöguleika. Þannig getur sviðið bæði þjónað ýmsum viðburðum, listrænum gjörningum og leikmöguleikum.



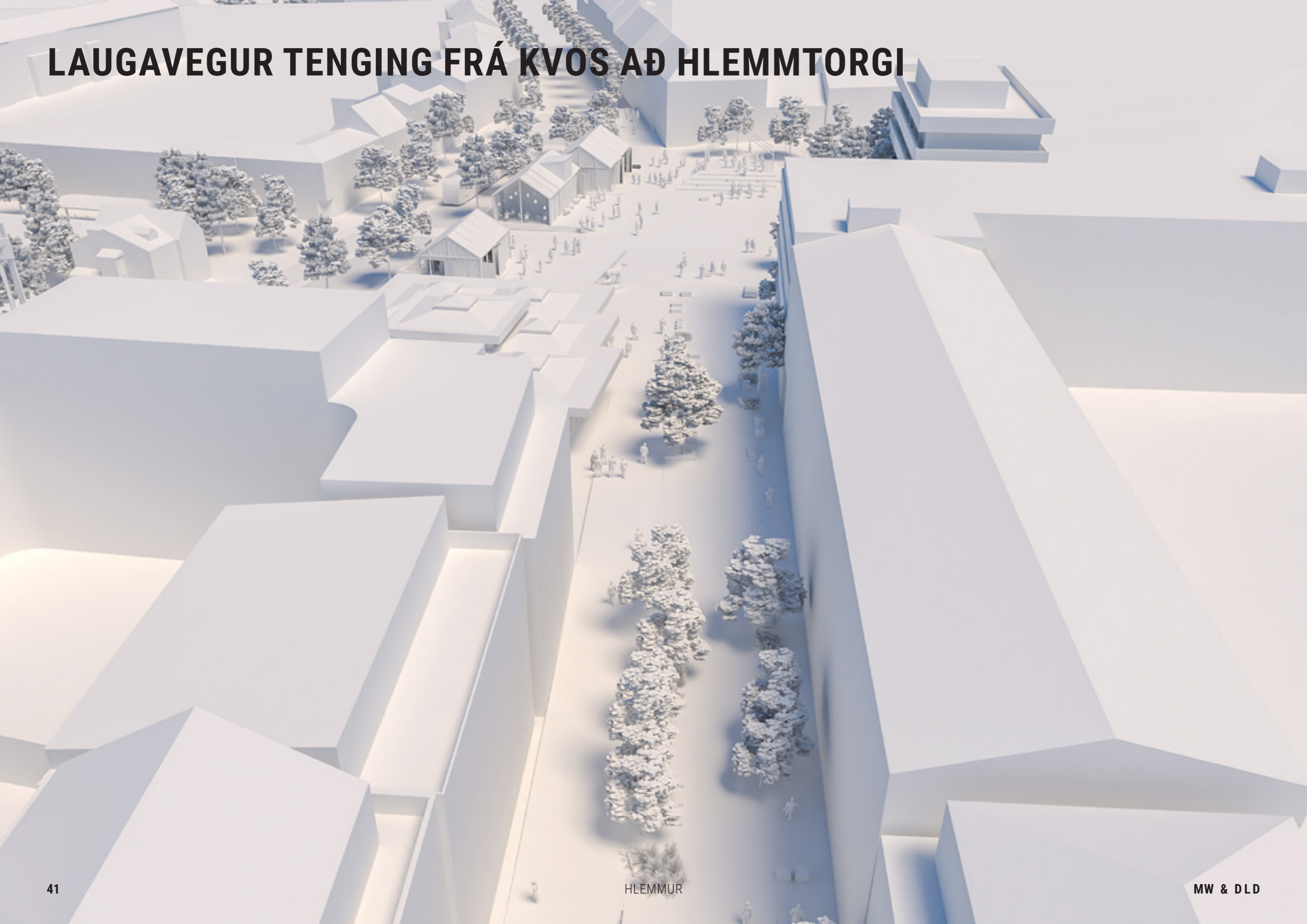
- Snákurinn
- Burðarmerin - stytta
- Bekkir
- Hestahjörð
- Gufan- mistríð

LAUGAVEGUR- SNÁKURINN

Snákurinn svokallaði er renningur í götummyndinni sem inniber gróður, setsvæði, hjólastæði og óformleg leikrými. Stálprófill sem rís og hnígur er leiðandi element, í honum er einnig falin óbein lýsing og hann afmarkar þjónustuleiðna í göturýminu. Hellurnar í snáknum er náttúrusteinn, en leiðin þjónar einnig hlutverki blágrænna ofanvatnslausna. Sólarlæggingin á Laugarveginum er gert ráð fyrir að veitingastaðir geti vaxið út í göngurýmið



LAUGAVEGUR TENGING FRÁ KVOS AÐ HLEMMTORGI



LAUGAVEGUR- SNÁKURINN



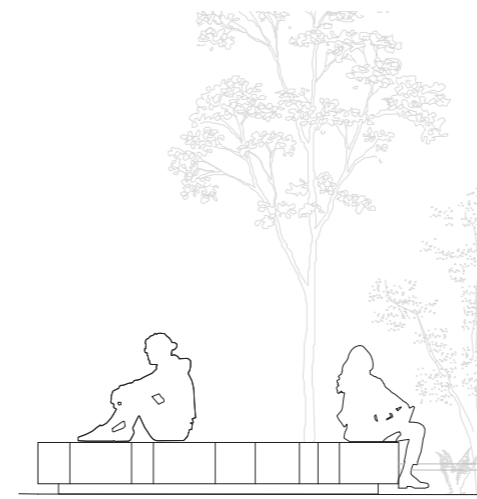
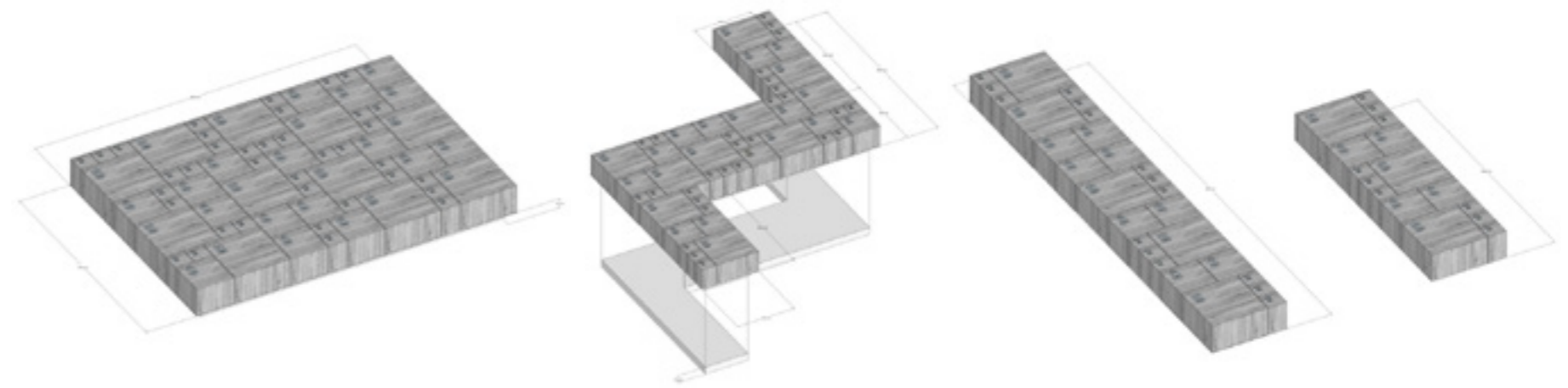
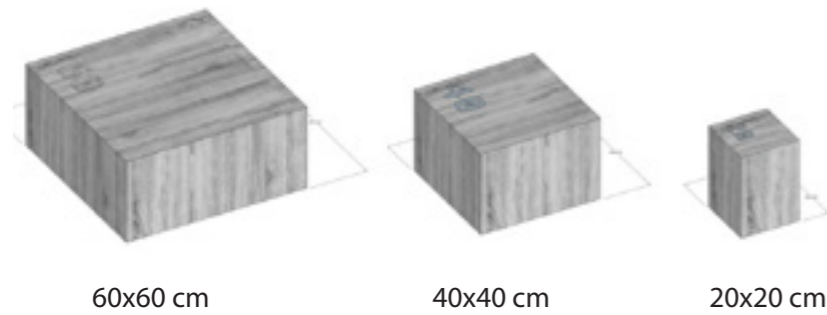
MINNI FORTÍÐAR - GUFAN OG HESTURINN

Við enda Laugvegjar og Rauðarárstígs þar sem torgsvæðið opnast er gufusvæðið, minni um þvottalaugarnar í Laugardal, en Laugavegur var lagður þangað til að auðvelda þvottakonum burðinn að laugunum. Styttan af merinni hefur verið lækkuð og bekkur er hluti af útfærslu stöpsulsins. Gufan mun fá nýja vídd í myrkri með lýsingu sem dregur fram litróf sem minnir á regnboga eða norðurljós.



BEKKIR Á RAUÐARÁRSTÍG SUÐUR

Rauðarárstígur er sólrík gata og í tillögunni er gert ráð fyrir setsvæðum og leikmöguleikum í átt að torgsvæðinu. Lítil hestahjörð stefnir að torginu en það eru hreyfanlegir abstrakt hestar sem komið er fyrir í nálægð við dvalarsvæði. Veitingastaðir geta einnig vaxið út í göngurýmið.



TORGSKÁLAR & NORÐURPÓLLINN

NORÐURPÓLLINN, TORGSKÁLAR MEÐ GLERI EÐA ÁN

Torgskálarnir ásamt Norðurpólnum og Mathöllinni mynda ramma um mannlíf á torginu, fjölbreytt líf mun flæða inn og út úr skálunum. Norðurpóllinn mun sameinast skálafjölskyldunni með glerbyggingu til vesturs. Glerskálarnir eru hugsaðir þannig að hægt er að opna framhliðar þeirra að torginu. Auk glerskálanna eru fjölnota stálgrindur á torginu með sama formi og glerskálarnir, sem hægt er að leika sér með á ýmsa vegu. Hver skáli hefur sína litapalettu, en hún var valin út frá óskum Minjaverndar um litapalettu Norðurpólsins



MATHOLL - THE STARTING POINT



SHELTERING ACTIVITIES FOR EVERYDAY USE

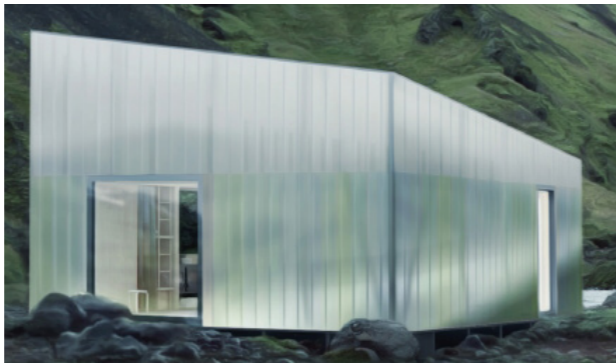


ADAPTABLE AND MIXED

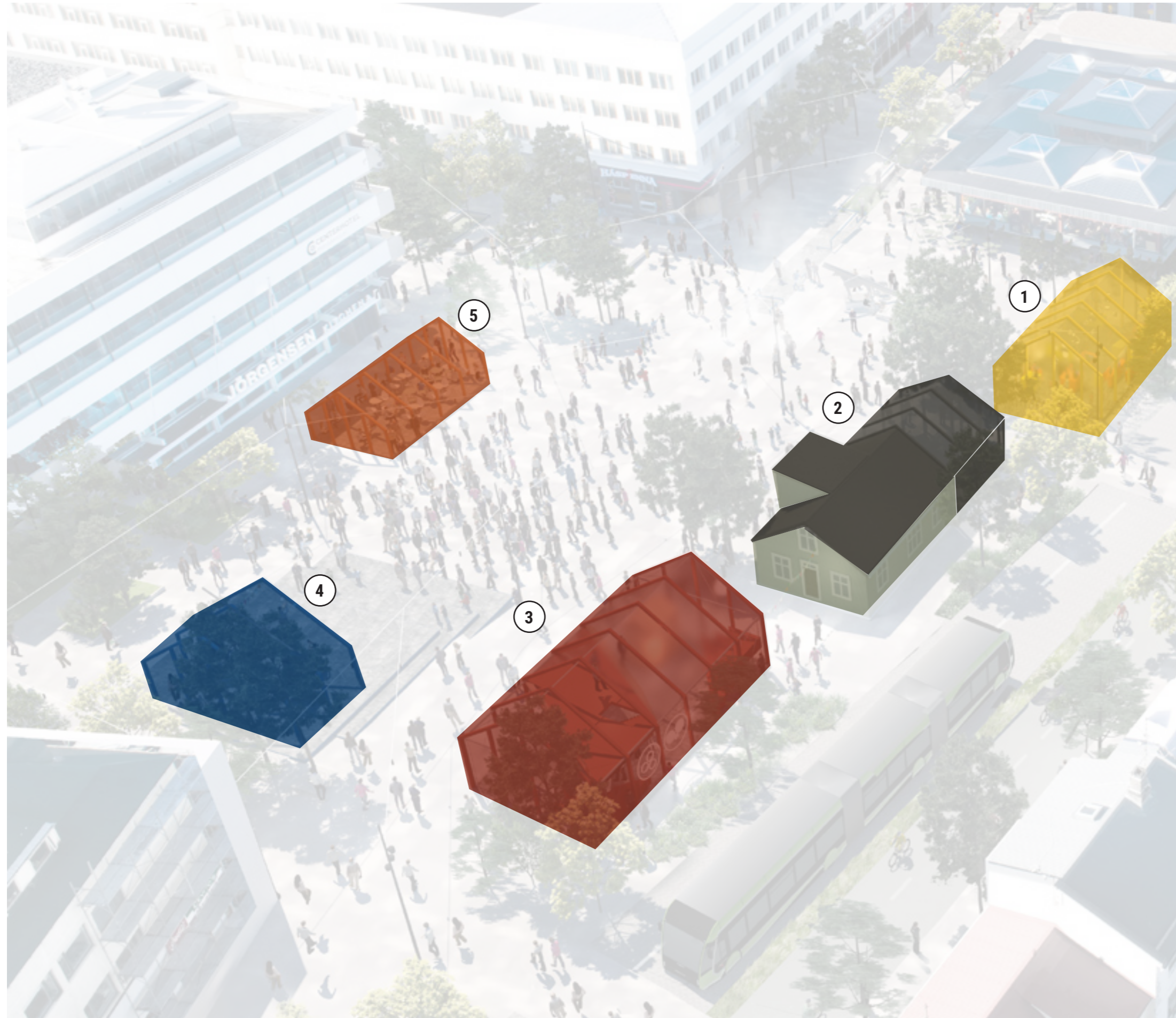


- Norðurpóllinn + torgskáli-stál og gler
- Torgskáli - lokaður-stál og gler
- Torgskáli - lokaður-stál og gler
- Torgskáli - opinn -stál
- Torgskáli - opinn - stál

GLERSKÁLAR DÆMI



TORGSKÁLAR OG NORÐURPÓLLINN - RAL LITIR



①	RAL 1018	STÁL
②	3010-G50Y	VEGGIR
	7502-Y	ÞAK
	7010-Y30R	HURÐ
	0502-Y	GLUGGAR
③	RAL 3033	STÁL
④	RAL 5005	STÁL
⑤	RAL 2010	STÁL

YFIRLITSMYND

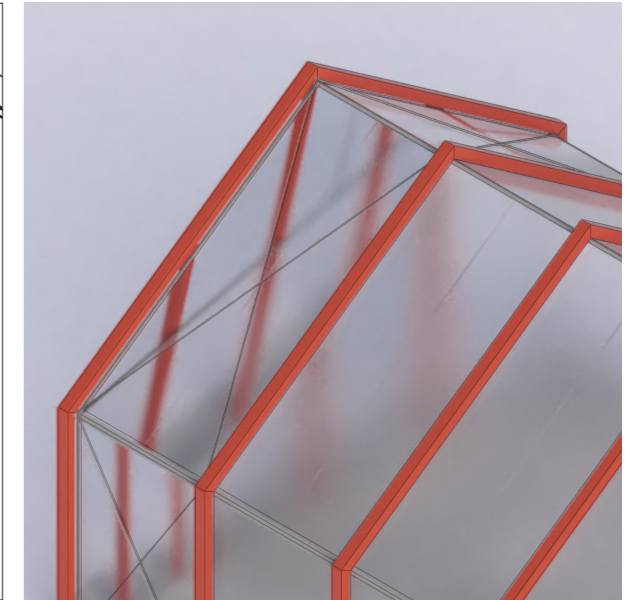
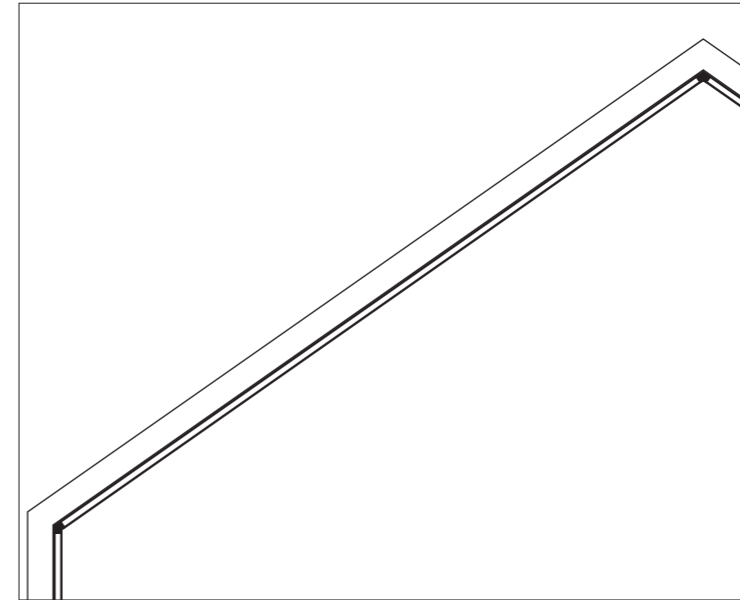


RAUÐI TORGSKÁLINN-DÆMI



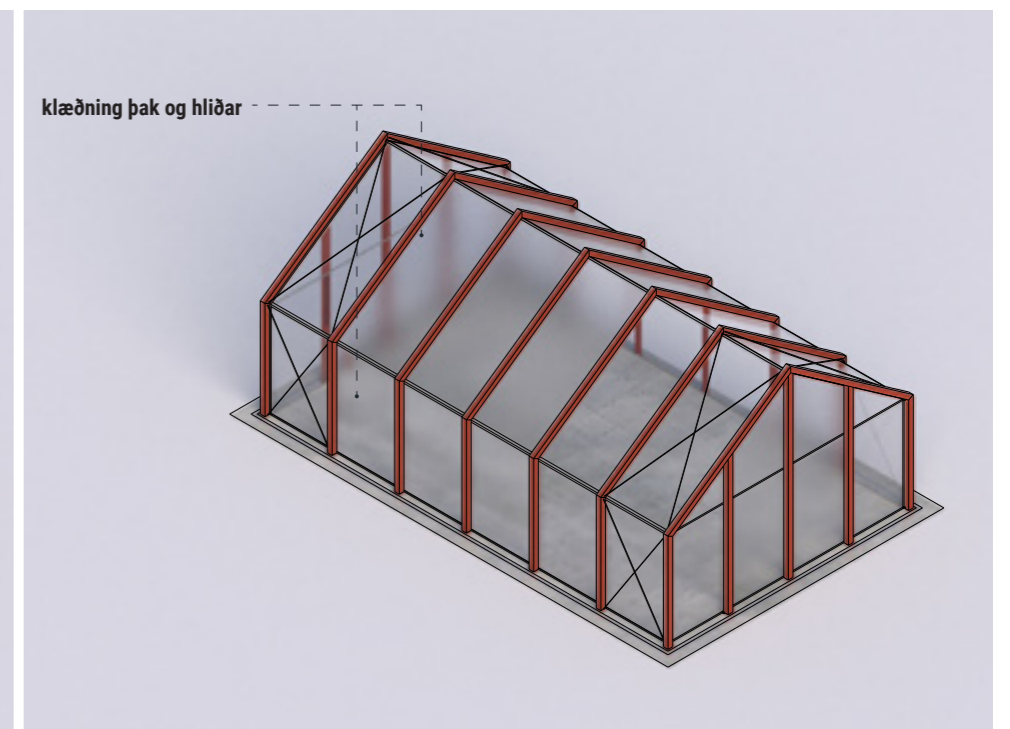
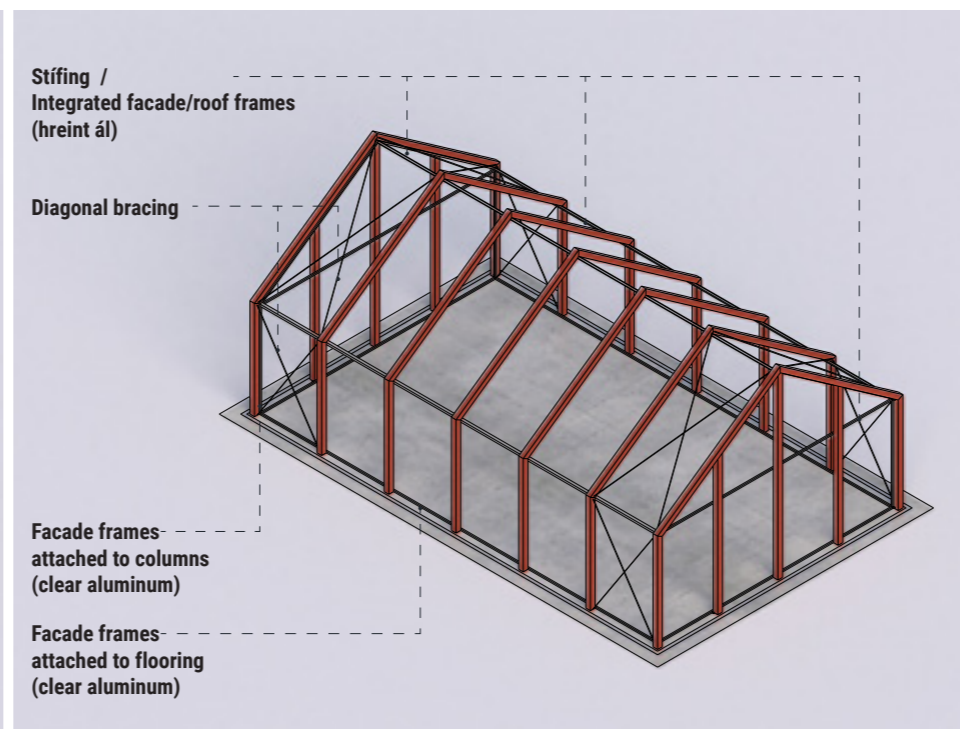
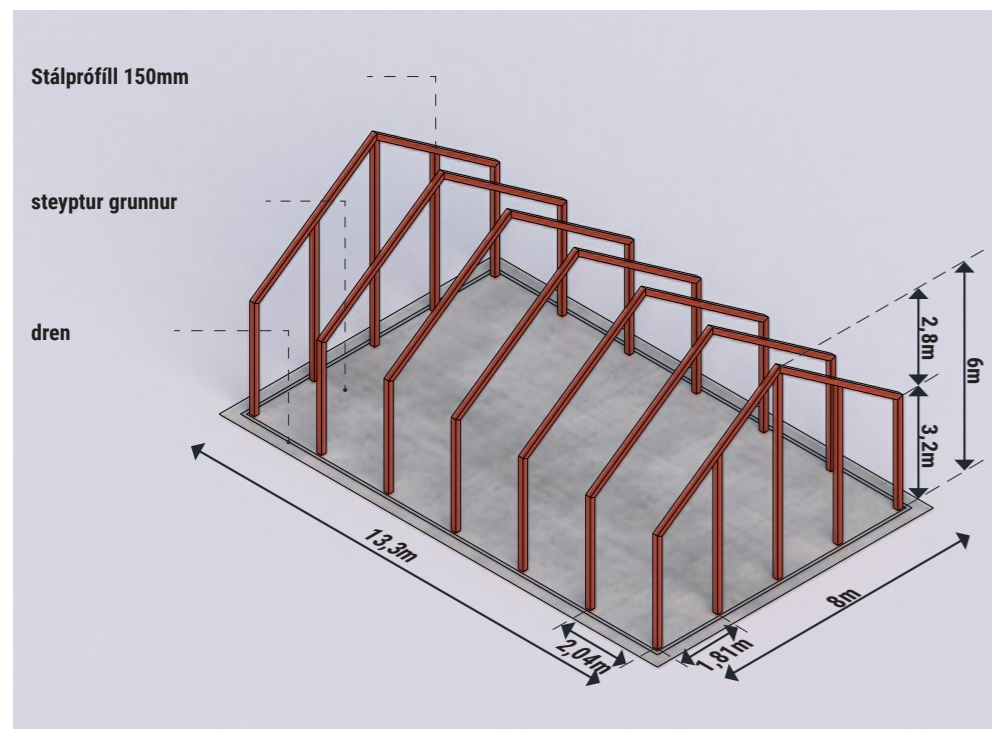
STÁLGRIND

Dæmið sýnir stálgrind í þykktinni 150mm sem situr á steyptri plötu. Í dæminu er glerklæðningin að innanverðu, þannig að stálið er sýnilegt utan á byggingunni. Styrktarbitar eru að innanverðu þar sem einnig er gert ráð fyrir ramma fyrir rennihurðar, þannig að unnt sé að renna hurðum til hliðar og opna framhliðina að torgsvæðinu.



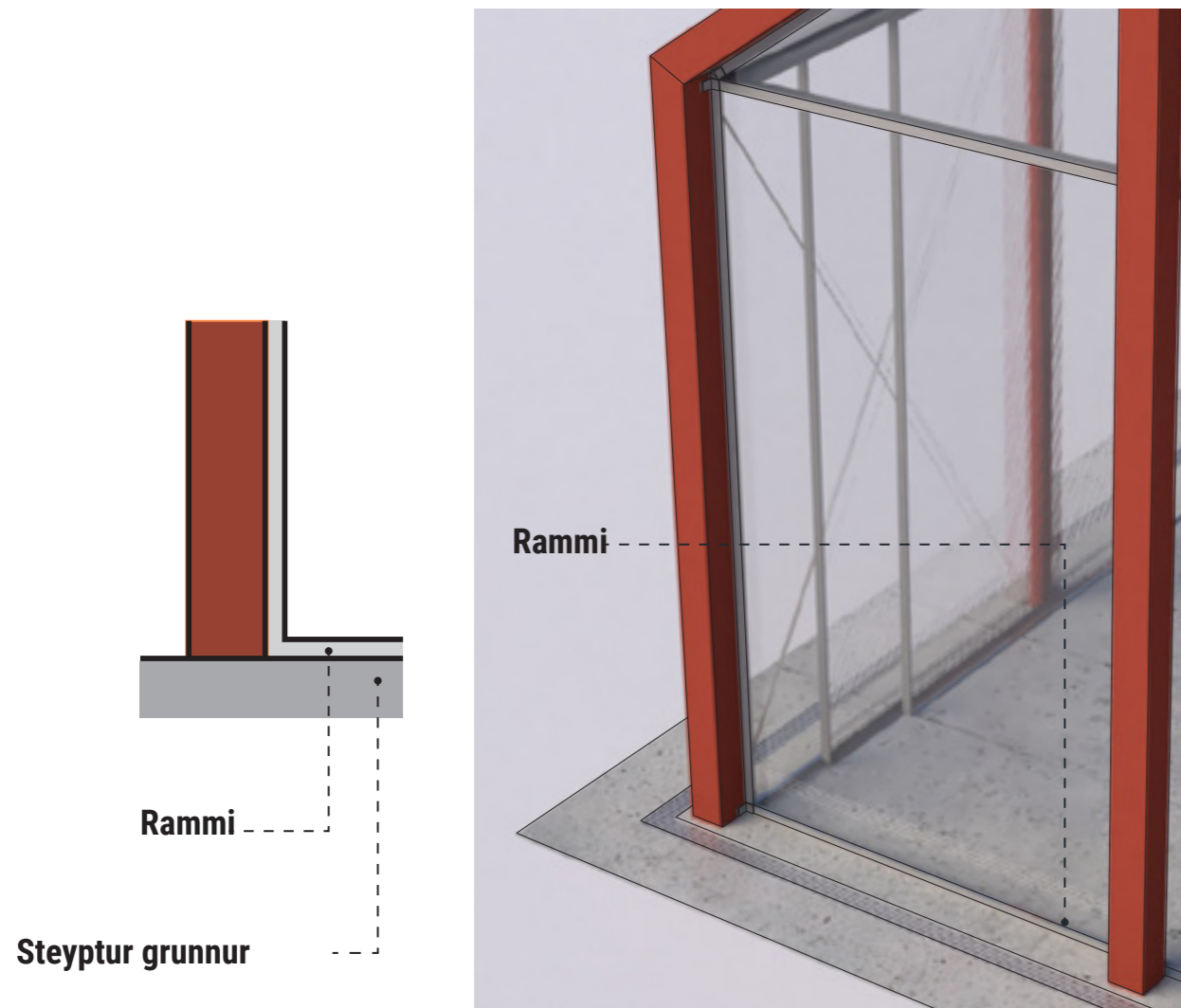
ÞAKHLUTI

klæðning að innanverðu

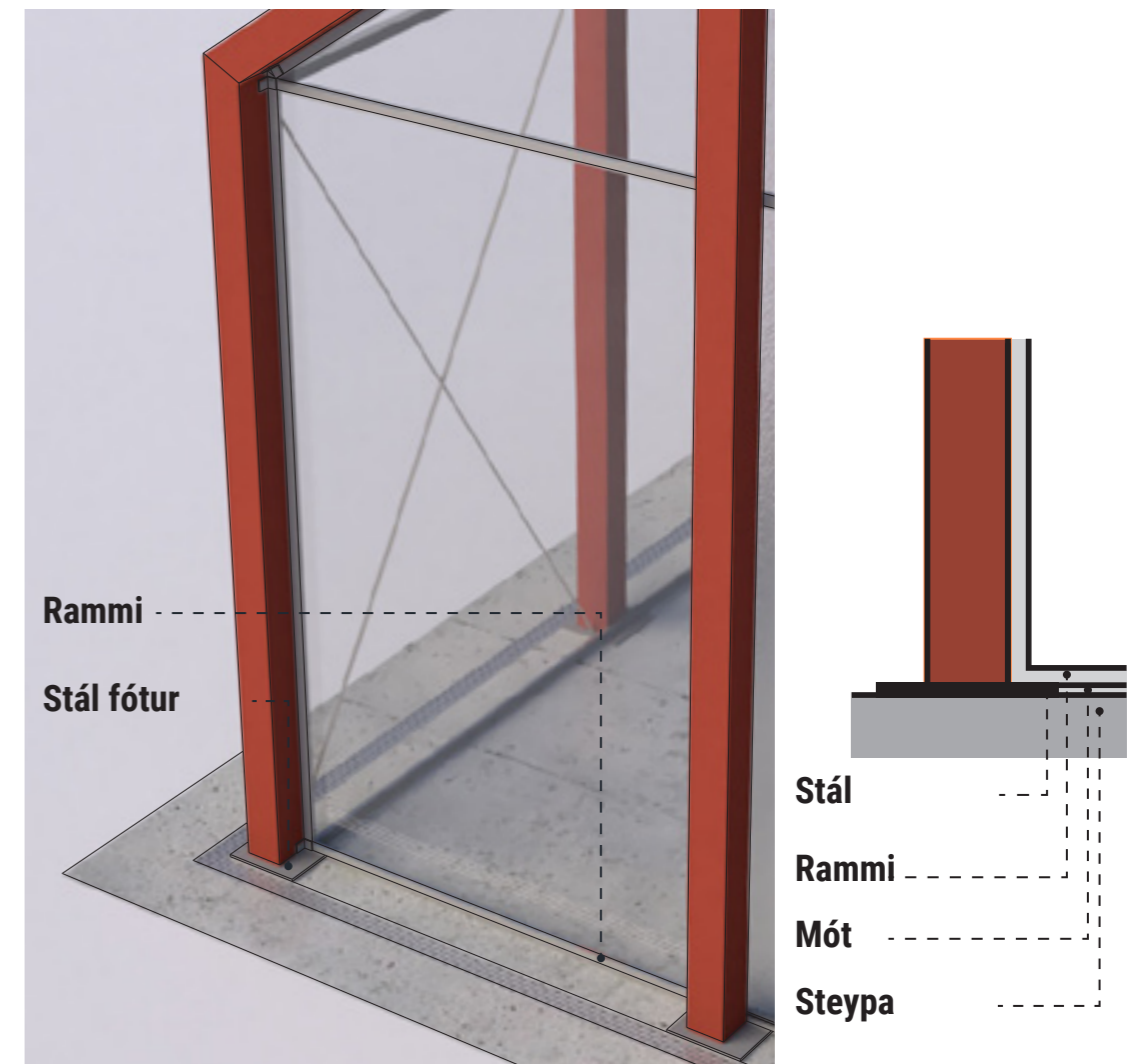


STÁLPRÓFÍLL

Í dæmunum má sjá hvernig stálramminn situr í steiptum fletinum eða er boltaður á fæti við steypuna. Glerið er að innanverðum með rennihurðum, hægt væri að stífa húsið með sálvírur en sú tilvísun er fengin frá Hlemmi Mathöll. Engin verkfræðileg hönnun hefur átt sér stað en það prinsipp sem höfundum hugnast best er að stálið sé að utanverðu og glerklætt að innan.



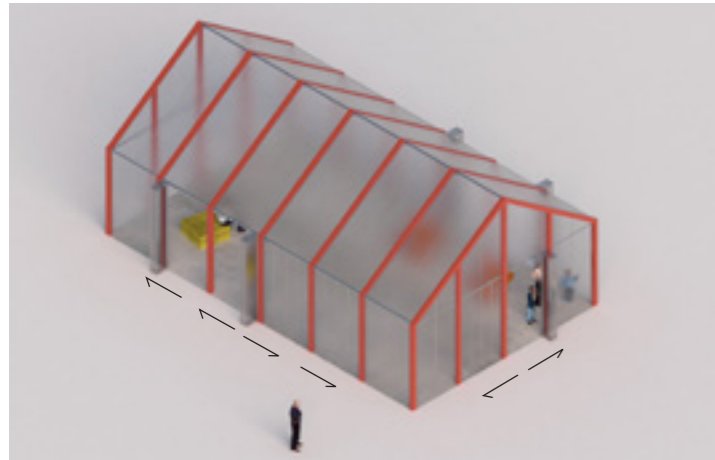
Dæmi 1
Stál í steiptum ramma



Dæmi 2
Stálfótur á steiptum grunni

OPNUN

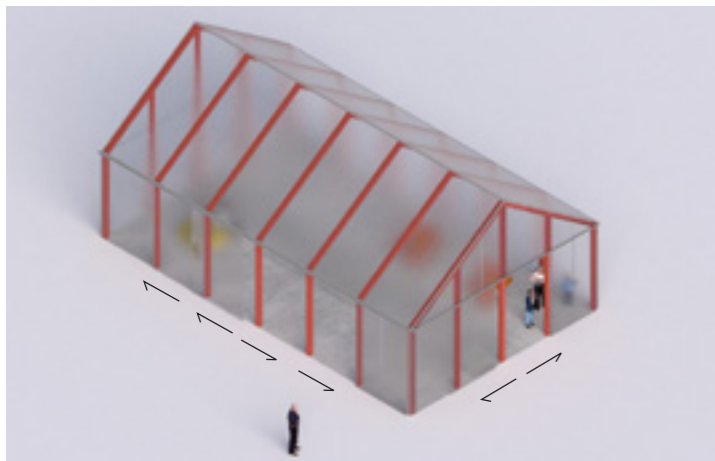
Í dæmunum hér fyrir neðan er nokkrum valkostum velt upp, miðað við hvort glerið situr að innan eða utan á stálinu og hvernig opnun geti verið leyst. Rennihurðar eða opnanlegar, innan við stál eða utaná. Rennihurðar hafa þann kost að geta opnað stærri flöt og þannig verður skálinn enn frekar hluti af torginu.



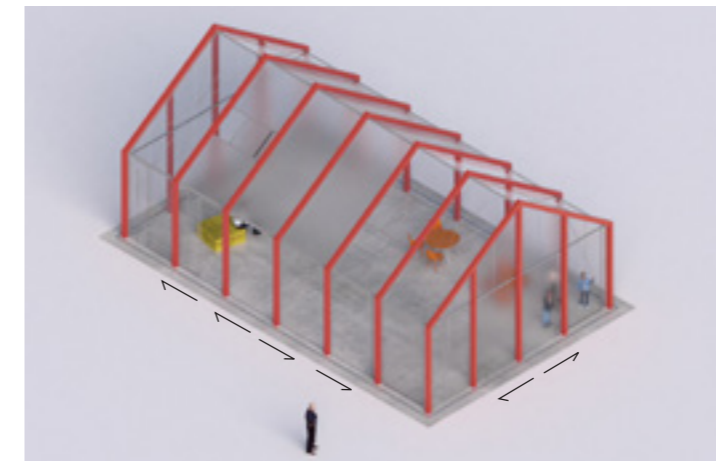
DÆMI 1: Klætt utan á -með fellihurðum



DÆMI 2: Klætt inn á -með fellihurðum



DÆMI 3: Klætt utan á -með rennihurðum



DÆMI 4: Klætt inn á -með rennihurðum



GEGNSÆI

Í dæmunum er velt upp nokkrum valkostum um gegnsæi og efnisval í klæðningu. Útfærslan á þessu ræðst að miklu leyti af því hvert innihaldið verður, en engir útveggir verða á skálunum, en rýmum komið fyrir innan við glerið. Líklegast fer best á því að blanda saman tæru gleri og mattara yfirborði eins og sýnt er á dæmunum.



Hálfgjagsætt pólýkárbonát plötur



Hreint gler



Hreint gler + Pólýkárbonát plötur



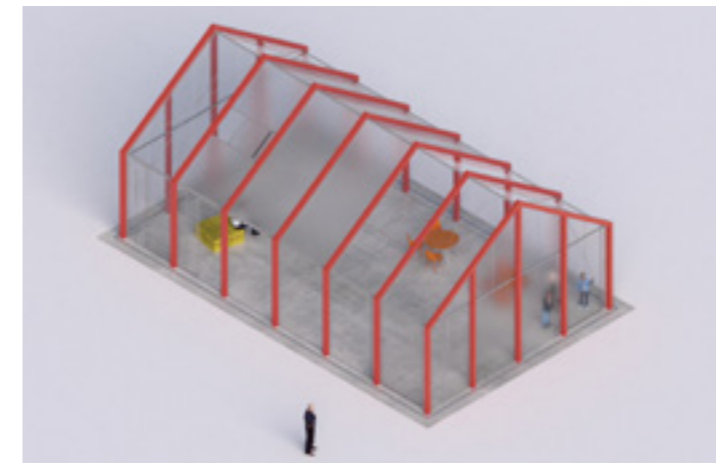
DÆMI 1: Pólýkárbonát hliðar og þak



DÆMI 2: Gler hliðar og þak



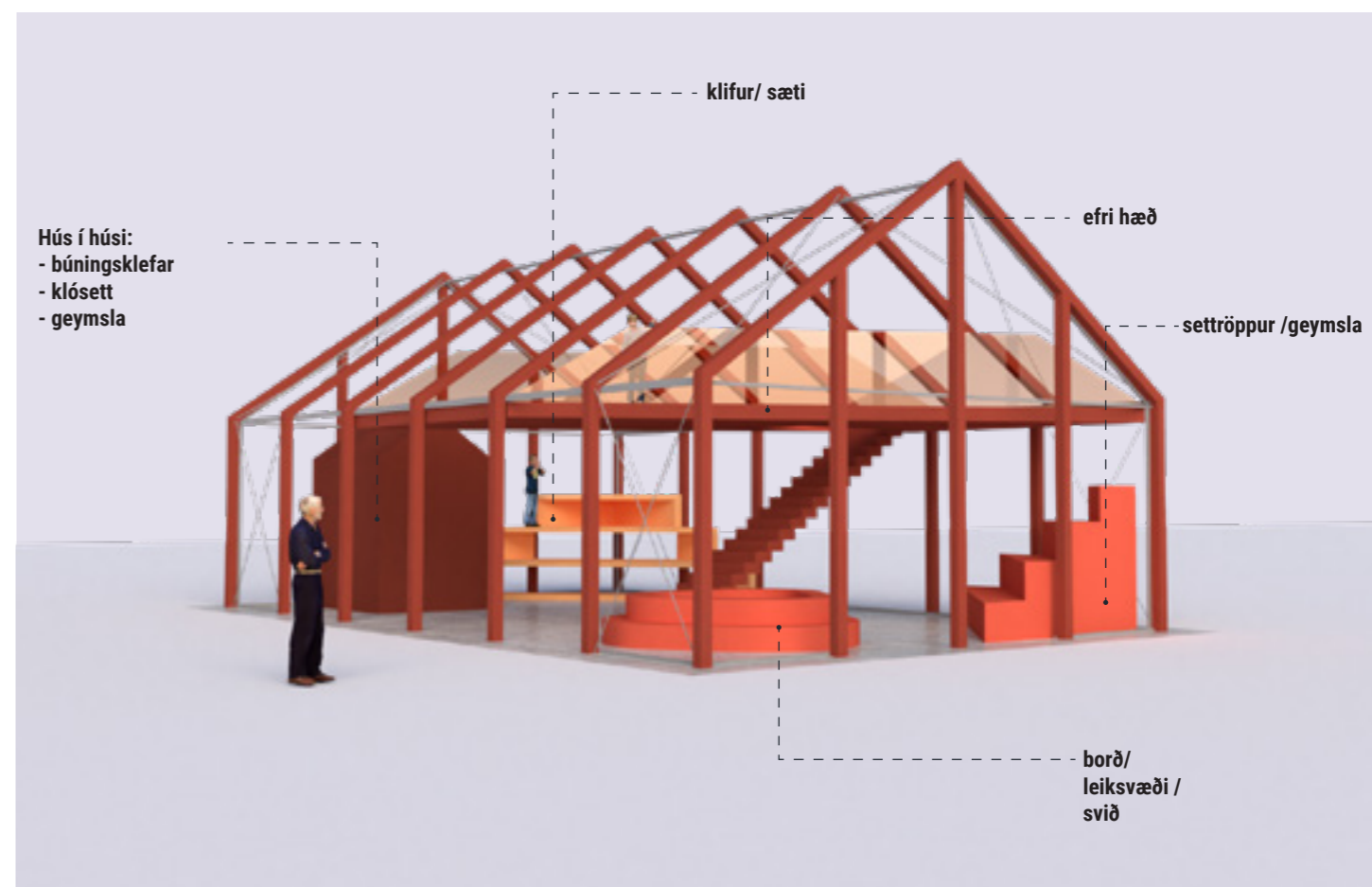
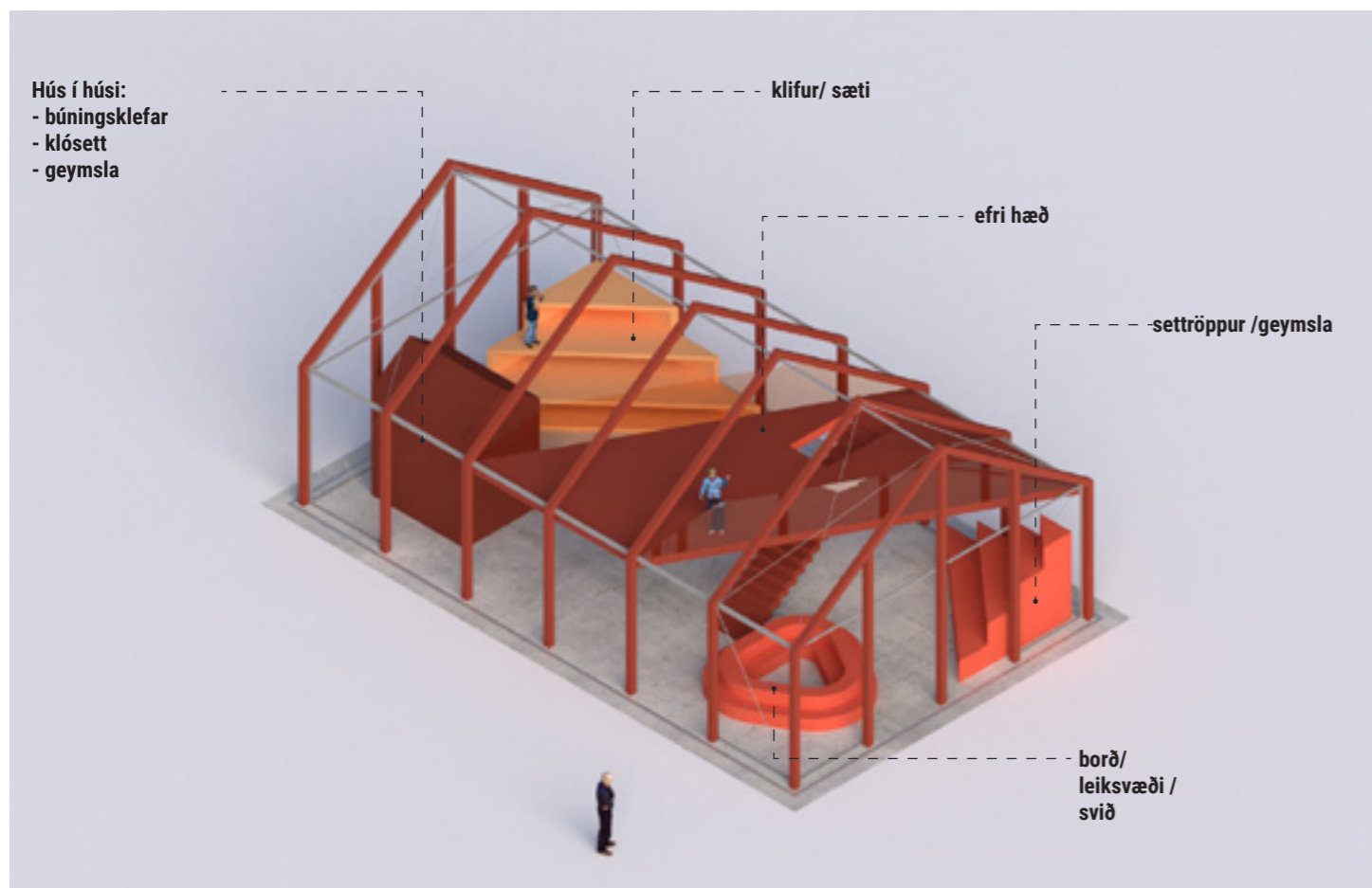
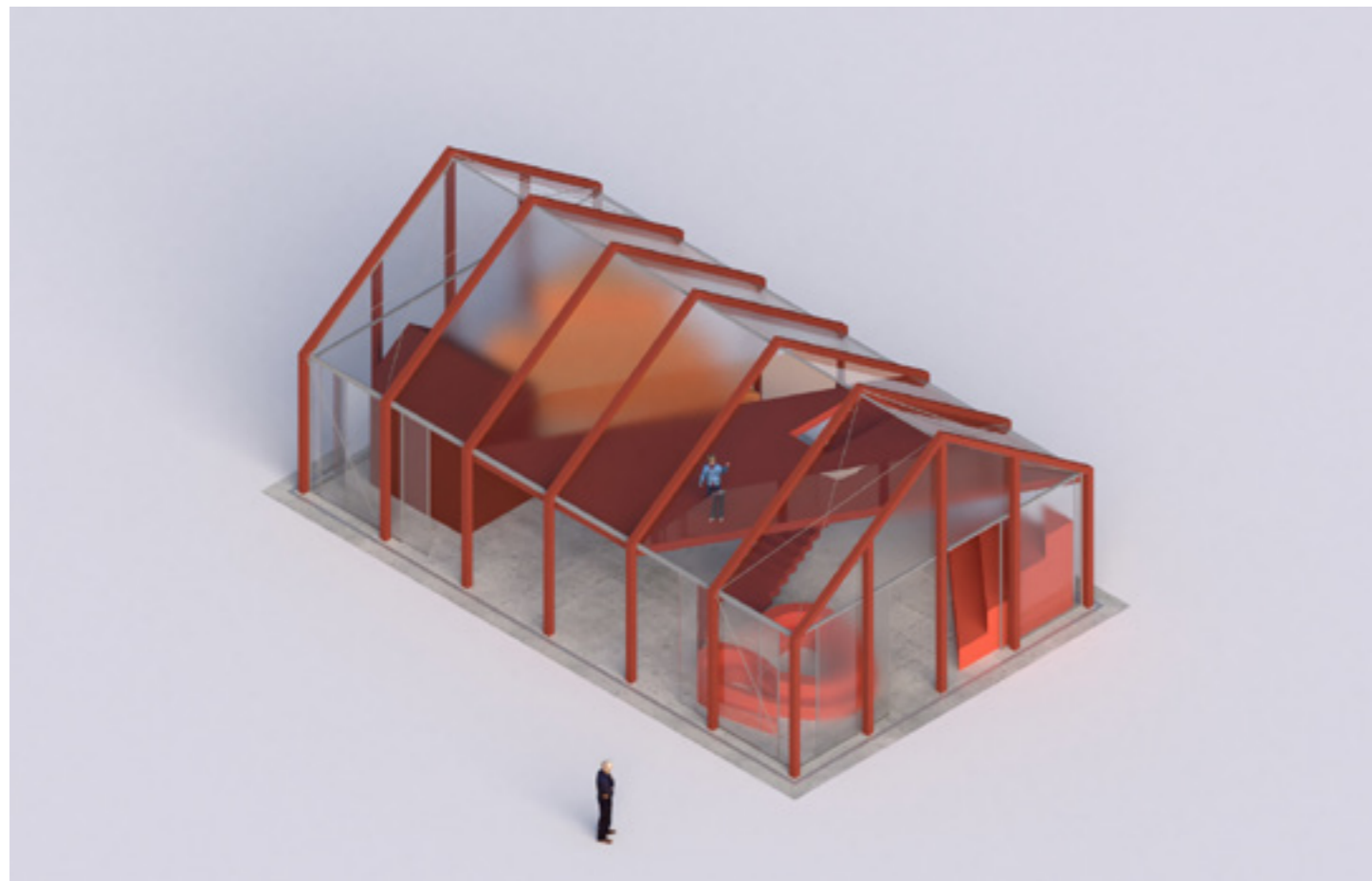
DÆMI 3: Gler hliðar + pólýkárbonát þak



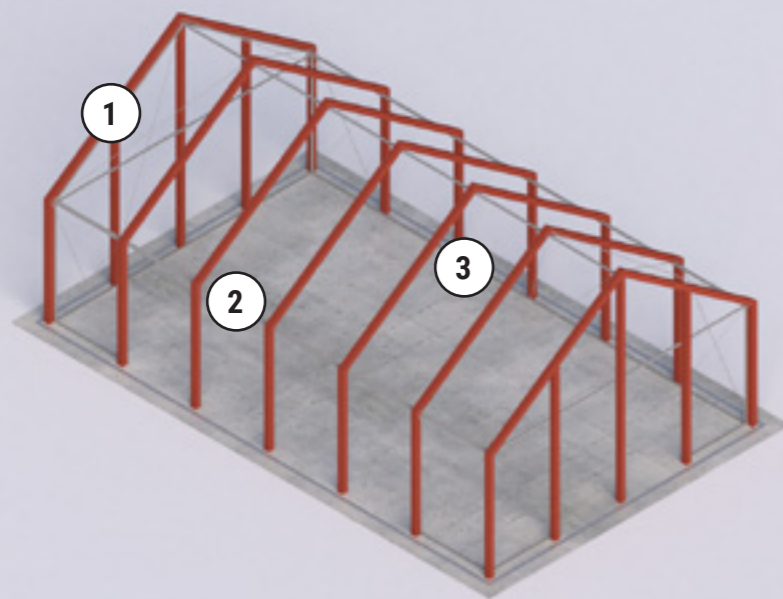
DÆMI 4: Blöndun gler og pólýkárbonát á hliðar og þak



ENGIR VEGGIR - RÝMI INN Í SKÁLA

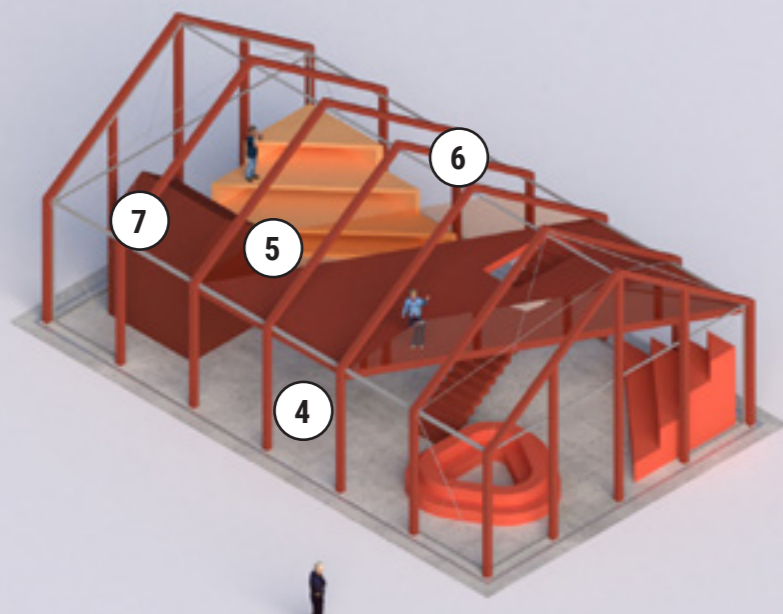


LEIÐBEINANDI PRINSIPP TORGSKÁLA



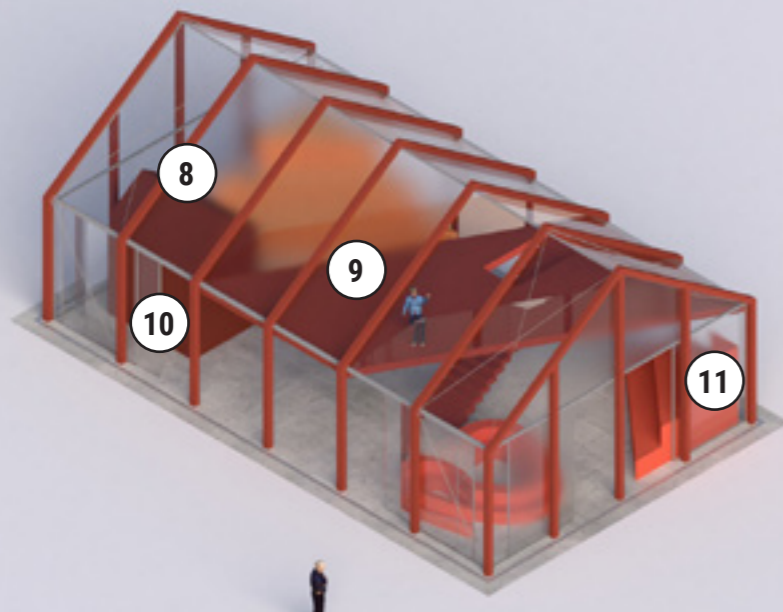
A. BURÐUR

1. Megin stálstrúktúr: litaður stál rammi 150mm;
Litur : RAL3033
2. Stálrammi stíving: stálstrúktúr og klæðningarammar
Litur: ljós- fellur að klæðningu
3. Lagnir vatn/ rafmagn: fellt inn í gólf og stál
(eins ósýnilegt og hægt er)



B. INNANHÚS

4. Hiti: gólghiti (helst ofnalaust)
5. Litir valkostur 1: 'Einlitt' (hver skáli hefur sinn lit)
Litir valkostur 2: 'Blandað' (blandað á milli litapalettu allra skálanna)
6. Lýsing valkostur 1: Innbyggt í strúktúr og muþlur
Lýsing valkostur 2: lýst á hluti
7. Engir útveggir , einungis rými inn í skála



B. KLÆÐNINGAR

8. Klæðningar staðsetning : Innanvert (áhersla á sýnileika stálstrúktúrs að utan)
9. Hliðar og þak:
Valkostur 1, 2: hliðar = þak (hreint eða matt)
Valkostur 3: hliðar - hreinar, þak - matt
10. Opnun Valkostur 1: Rennihurðar
Opnun Valkostur 2: Fellihurð
11. Einangrun Valkostur 1: Einangrað gler/pólýkarbónat (extra þykkt)
Einangrun Valkostur 2: Tvöfallt gler





Hönnun Hlemms og myndræn vinnsla hönnunarleiðbeininga:
Dagný Land Design ehf & Mandaworks
Yfirfarið og endurbætt : 13.01.2022

Unnið fyrir Reykjavíkurborg - Umhverfis-og skipulagssvið
Verkefnisstjórar: Rebekka Guðmundsdóttir og Ingvar Jón Bates Gíslason

